

# OBOE ENGLISH HORN BASSOON

---



〈ビュッフェ・克蘭ボン〉



〈ヴェンツェル・シュライバー〉

# VIRTUOSITY





### 〈ビュッフェ・クランポン〉

- 04 テスター / アーティスト / 契約講師
- 05 伝統と価値
- 07 グレナディアの保護活動
- 08 製造技術
- 09 オーボエ / イングリッシュホルン
  - 09 - ヴィルトーズ Virtuose
  - 10 - レジェンド Légende
  - 11 - オルフェオ Orfeo
  - 12 - プレステージュ R47 & R48
  - 13 - プロディージュ Prodigé
  - 14 - イングリッシュホルン BC4713
- 15 仕様
- 16 パーツ / アクセサリー / ケース / カバー

### 〈ヴェンツェル・シュライバー〉

- 18 テスター / アーティスト / 契約講師
- 19 ファゴット
  - 19 - WS5010P
  - 20 - WS5016
  - 21 - WS5031
  - 22 - WS5071
- 23 フレンチバスン
  - 23 - BC5613R 〈ビュッフェ・クランポン〉
- 24 コントラファゴット
  - 24 - WS5041 & WS5051
- 25 パーツ / アクセサリー / ケース / 仕様
- 26 歴史

# OBOE - ENGLISH HORN





**BUFFET  
CRAMPON**  
PARIS

■ テスター



**ジャン＝ルイ・カペザリ**  
Jean-Louis Capezzali  
フランス国立リヨン高等音楽院教授  
ローザンヌ高等音楽院教授



**フランチェスコ・ディ・ローザ**  
Francesco Di Rosa  
サンタ・チェチーリア  
国立アカデミー管弦楽団  
首席奏者



**シモン・フックス**  
Simon Fuchs  
チューリッヒ芸術大学教授  
チューリッヒ・トーンハレ管弦楽団  
ソロ奏者



**ルーカス・マシアス・ナヴァロ**  
Lucas Macías Navarro  
フライブルグ音楽大学教授  
ルツェルン 祝祭管弦楽団  
首席奏者



**エリック・スペレール**  
Eric Speller  
ブリュッセル王立音楽院教授  
ロイヤル・フランダース・  
フィルハーモニー管弦楽団  
首席奏者

■ テスター



**ドミニク・ヴォレンヴェーバー**  
Dominik Wollenweber  
ベルリン・フィルハーモニー  
管弦楽団首席  
イングリッシュホルン奏者



**エレヌ・ドゥヴィルヌーヴ**  
Héléne Devilleneuve  
フランス国立放送フィルハーモニー  
管弦楽団首席ソロ奏者



**マチュー・プティジャン**  
Matthieu Petitjean  
モンテカルロ・フィルハーモニー  
管弦楽団第一首席奏者  
ザール音楽大学講師



**フィリップ・トーンドル**  
Philippe Tondre  
フィラデルフィア管弦楽団  
首席奏者  
ヨーロッパ室内管弦楽団  
首席奏者  
ザール音楽大学教授



**和久井 仁**  
Hitoshi Wakui  
桐朋オーケストラ・アカデミー  
非常勤講師  
NHK交響楽団奏者  
東京三鷹フィルハーモニア  
首席奏者

■ 契約講師



**浅原 由香**  
Yuka Asahara  
千葉交響楽団奏者



**荒木 奏美**  
Kanami Araki  
東京交響楽団首席奏者



**岩崎 弘昌**  
Hiromasa Iwasaki  
元札幌交響楽団副首席奏者  
NPO法人 奏楽 理事長



**杉原 由希子**  
Yukiko Sugihara  
日本フィルハーモニー交響楽団  
首席奏者  
愛知県立芸術大学非常勤講師

*Working closely with musicians at the highest  
level of tradition and quality.*

# TRADITIONS AND VALUES

## ARTISTIC EXCELLENCE

〈ビュッフェ・クラムポン〉は、1825年、最初のアトリエをパリのパスサーージュ・デュ・グラン・セルフにかまえました。そして1850年、マント・ラ・ヴィルに移転し、現在では世界で最も広く知られる楽器製造企業となりました。

一言で楽器製造と言っても、そこには様々な熟練の技術が込められています。木材や金属の加工に費やされる何時間もの手作業、最新の技術を駆使した何百もの機械作業、それぞれの工程が製品の高い品質を保つ基礎となっているのです。

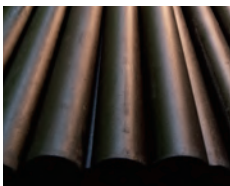
木材の選別から楽器の組み立て、製品テストまで、その道を極めた職人達の手を渡り一本の楽器が完成されます。

職人が楽器を作るための一つ一つの緻密な作業を見習うことで、楽器製造の秘伝の技は後世へと伝承されます。

〈ビュッフェ・クラムポン〉のオーボエ、クラリネット、サクソフォーン、フレンチバソンには、職人達の魂が込められているのです。

こうして完成された楽器は、全世界へと送られる前に、テスターによるチェックを受けます。そこではスチューデントモデルからプロフェッショナルモデルまで、〈ビュッフェ・クラムポン〉独自の音色や響きが表現できるかを厳しく試されます。一流の演奏家であるテスターが音質やバランスなどに問題を感じた場合、その楽器はテスターが完璧に満足できるまで調整を繰り返され、時には最終的に破棄されてしまうこともあります。

〈ビュッフェ・クラムポン〉ブランドは、幸運にも世界中のソリストをはじめ、数々の演奏現場で大きな信頼をいただいております。これを大きな力と誇りとして日々努力を重ねています。演奏家と楽器製造は切り離すことのできない大切なものであり、管楽器の世界的象徴としてあり続けるために、常に革新を続けていきます。





〈ビュッフェ・クランポン〉の楽器職人、マント・ラ・ヴィル 1930年

## STEPS IN DEVELOPMENT OF BUFFET CRAMPON DOUBLE REED INSTRUMENTS

---

- 1992: 〈ビュッフェ・クランポン〉の技術者ルネ・ルシュと、当時フランス国立放送フィルハーモニー管弦楽団首席奏者であったジャン＝ルイ・カペザリが、共同で“プレスティージュ R47”オーボエを生み出しました。これは、1950年代に〈ビュッフェ・クランポン〉の名匠ロベール・カレと、歴史的オーボエ奏者ピエール・ピエロが開発したオーボエに代わる、〈ビュッフェ・クランポン〉のフラッグシップとなるモデルです。
- 1992: ファゴット製造で知られる〈ヴェンツェル・シュライバー〉の協力の下、学生向けオーボエ“E45”が開発されました。
- 1994: 新しく〈ビュッフェ・クランポン〉のオーボエ開発責任者となったシェリフ・トゥアティとジャン＝ルイ・カペザリにより、グレナディア材と並ぶ新たな管体素材である“グリーンライン”を使用した“プレスティージュ R47”オーボエが誕生しました。
- 2005: シェリフ・トゥアティが、新しいイングリッシュホルンの開発に着手しました。
- 2010: 〈ビュッフェ・クランポン〉のイングリッシュホルン“BC4713”が、5年の歳月を経てフランクフルトのムジークメッセで発表されました。
- 2012: シェリフ・トゥアティが世界中の一流オーボエ奏者とともに開発した新製品オーボエ“オルフェオ”が、フランクフルトで発表され、瞬間に最高峰のオーボエとして世に知れわたりました。
- 2016: 新しいステューデントモデルオーボエ“プロディージュ”が発売されました。
- 2017: 〈ビュッフェ・クランポン〉が世界トップクラスのオーボエ奏者と協力しながら開発した21世紀のオーボエ“ヴィルトーズ”が誕生しました。
- 2021: 〈ビュッフェ・クランポン〉は新たなオーボエ“レジェンド”を送り出しました。

〈ビュッフェ・クランポン〉のオーボエが持つ優れた品質に大きく貢献しているのが、伝統と先進技術の融合によって加工された、上質な木材です。  
 〈ビュッフェ・クランポン〉のオーボエは、管体に伝統的なグレナディア材、そして新素材の“グリーンライン”を使用することで、さまざまな音色を求める演奏家に幅広い選択肢を提供しています。

## 木材について

### 持続可能な木材調達の手組み

#### 1. FSC認証林からの木材調達と、植え替えを行う伐採地への納税

ビュッフェ・クランポン グループは、楽器の材料となるアフリカンブラックウッドを、FSC認証林<sup>※1</sup>や原産国の政府から購入しています。グループの木材供給業者は、樹木を伐採する際、原産国であるモザンビークとタンザニアの政府が植え替え用に徴収している税金も納めています

#### 2. リサイクル木材を利用した素材、“グリーンライン<sup>®</sup>”の開発と使用

ビュッフェ・クランポン グループは1994年、モザンビーク産のアフリカンブラックウッドを再合成した新素材“グリーンライン<sup>®</sup>”を開発しました。“グリーンライン<sup>®</sup>”をオーボエやクラリネットに使用することにより、環境を尊重した木材の活用に貢献しています。

#### 3. NGO法人 アフリカンブラックウッド保護プロジェクトに出資(2018年～)

ビュッフェ・クランポン グループはアフリカンブラックウッドの植樹と植樹教育活動を行うNGO法人、アフリカンブラックウッド保護プロジェクト<sup>※2</sup>に2018年より出資しています。



※1 責任ある森林管理を世界に普及させることを目的に設立された非営利団体 (FSC Forest Stewardship Council<sup>®</sup> の略、森林管理協議会) の認証を受けた認証林のこと。

※2 正式名称The African Blackwood Conservation Project (ABCP)。アフリカンブラックウッドの植樹と植樹教育活動を目的に設立されたアメリカのNGO法人。

## グレナディアとグリーンライン

一般的にグレナディアとして知られているアフリカンブラックウッド(スワヒリ語でムピング)は、こんにち多くの管楽器に管体の材料として使用されています。この非常に硬い木材は水に沈むほど比重が重く、加工に適しているうえに割れや亀裂が起りにくく、湿気に対して強い耐性があります。また、表面を磨き上げると美しい光沢を放ちます。マメ亜科属のこの樹木(ラテン語名称: Dalbergia Melanoxylon)は、濃いスミレ色から紫味を帯びた茶色まで、さまざまな色調を持ちあわせています。

ただ、不揃いに枝分かれして成長することから、楽器製造に適したまっすぐな材質を探すのは非常に困難です。この「音楽の樹」が育つのは、主にアフリカのサバンナやモザンビーク、タンザニアの大草原です。平均9メートル程度の高さまで成長しますが、そこまで丸80年の歳月を要し、さらに楽器の材料として使用可能な状態になるまで、乾燥や加工処理のため数年を要します。

そうしたことから、アフリカ産のグレナディアが貴重な資源であるというのは言うまでもありません。そこで、〈ビュッフェ・クランポン〉は、楽器製造によってその生存が脅かされることのないよう十分な配慮をしながら、モザンビーク産のグレナディア材を再合成した新素材を開発しました。

その新素材“グリーンライン”は1994年に〈ビュッフェ・クランポン〉によって申請された国際商標登録で、現在もその登録は守られています。“グリーンライン”の製品は、伝統的な管楽器の響きを100%保持しながらも、オーボエ奏者やクラリネット奏者を悩ませてきた、温度や湿度の変化による割れの問題が起りにくく、信頼性と耐久性を備えています。(ただし、非常に硬い材質であるため、転倒や落下の衝撃で折れてしまう場合があります。)



# OUR EXPERTISE

## ART & EXCELLENCE



### Wood turner 木材の加工

ここでは、原木のグレナディア材を楽器の管体として使用できるように切り出します。作業は、乾燥が終わったばかりのほぼ原木に近い状態のグレナディア材を手にするところから始まります。そしてグレナディアの木材を切断し、木目のそろったものを注意深く選び出します。木材を扱う旋盤工の手は、慎重で細部までおろそかにしない芸術家のものであると同時に、その目はデザイナーでもあるのです。



### Sander and polisher やすりがけと磨き仕上げ

微妙な感覚の全てが凝縮されたこの工程には、器用で繊細な腕をもつ職人が選ばれます。材質の色合いと木目の美しさを引き出すこの職人は、木材を均一に削り上げる方法を熟知しており、仕上げ段階での研磨作業に向けた準備をします。サンドペーパーや艶出し剤を操るその手は、管体の仕上がりに合わせて注意深く動きます。



### Post fitter キーポスト組み立て

管体に穴をあけ、形を整え、キーポストを取り付ける。そのどれもが、楽器の組み立てに向けた重要なステップです。それぞれの工程が、時計職人のようなマイクロ単位の緻密さと正確さで行われます。



### Bore fitter 内径調整

この芸術的な作業こそが、楽器の音響を生み出し、グレナディアの木に音の魂を吹き込みます。その仕事には、細部までこだわる厳格さと繊細な注意力が要求されます。この職人に必要な経験と知識の習得は一朝一夕にできるものではありません。(ピュッフエ・クランボン)でしか出すことのできない豊かな響きを再現するため、経験豊富な職人のもとで3年以上訓練を受けます。その秘伝の技は、受け継がれてきた専用の道具と熟練の手によって守られています。



### Key maker キー作り

熟練した手際の良さと忍耐強さは、細かなパーツを取り扱う作業と鍛造に不可欠な要素です。キー職人の作業は非常に緻密です。まずキーを成型し、細かく削り、穴をあけ、ブラシで研磨し、最後に各パーツの品質をチェックします。金属の配合やキーを成型していく作業と仕上げなど、楽器の精巧な作りはこの職人の仕事一つ一つにかかっているのです。



### Assembler-Solderer 組み立てとロウ付け

一言でロウ付けと言っても、様々な技術が用いられ、それぞれがまさしく特殊技能です。管楽器のキーの寿命は職人の正確な技術と、その高いプロ意識にかかっているといえるでしょう。非常に高温の環境で作業を進める職人には、高い集中力と厳密な注意深さが要求されます。



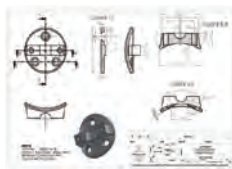
### Finisher 仕上げ

この段階で、ようやく楽器はその完全な姿を現します。仕上げ職人がキー、リング、チューブ、連結部分、レバー、スプリングなどを一つ一つ組み立てていくことで、ようやくオーボエとして音を紡ぎ出します。最後の仕上げをする職人達は皆、優雅に、かつ落ち着きをもってこのすばらしい作業に取り組みます。



### Tester テスター

すべての楽器は世界的なアーティストとして活躍している(ピュッフエ・クランボン)のテスターによって最終チェックを受けます。音色や響き、機能などを確認し必要に応じて調整を加え、最後にその楽器に最適なバルを選びます。



### The other crafts 数々の職人技術

楽器の製作には、このほかにも専門の技を持つ職人、設計者、品質管理の専門家、音響研究者など、さまざまな専門家に支えられています。こうした手仕事や技術の背景には、伝統に基づく比類のないノウハウを守り、高い品質と熟練の技を維持してきた約200年にわたるブランドの歴史があります。



# PROFESSIONAL

## VIRTUOSE



### THE OBOE FOR THE 21<sup>ST</sup> CENTURY

“ヴィルトーズ”は、190年にわたる〈ビュッフェ・クラムポン〉のクラフトマンシップと、たゆまぬ研究開発から生まれた21世紀の新たなオーボエです。1890年に発売した上管が非常に長いオーボエに着想を得て、職人が世界トップクラスのオーボエ奏者と協力しながら、内径やトーンホールのデザインを全面的に見直し、〈ビュッフェ・クラムポン〉史上最高の音響とイントネーションを実現しました。上管の一部のトーンホールには“グリーンライン”を採用し、ひび割れによるリスクを低減。マグネットをはめこんだ独自のキーデザインにより、レスポンスの良さと信頼性、美しさのパーフェクトなバランスが生まれました。

ベルにキーが無いため、材質の違うオプションベルを選択することができ、シーンに合った演奏者好みの音色を使い分けることも可能です。

### TECHNICAL SPECIFICATIONS

#### 仕様

コンセルヴァトワールシステム、第1、第2、第3オクターブキー、  
ナチュラルミディアムCキー（特許取得済）、サイドFキー、F、B<sup>b</sup>レゾナンスキー、  
トリルキー（C-D、H-C<sup>#</sup>、A<sup>b</sup>-B<sup>b</sup>、G<sup>#</sup>-A、E<sup>b</sup>-E）/  
下管Cキーとダブルリングキーの連動を切り替えるフィラデルフィアシステム/  
ガイド付き接合部とマグネット付きキー（管体とキーの接合時のズレを防止）/  
アフリカ産最上質グレナディア材使用 / 上管の一部のトーンホールに“グリーンライン”を採用 /  
洋銀製、冷間鍛造、手工仕上げ、銀めっきキー / “Virtuose”専用キーデザイン /  
精密特殊加工スチール針ばねおよび板ばね / 接合部補強リング /  
GORE-TEXパッドおよび天然コルクパッド / 調節可能指かけ /  
セミオートマチックシステム /  
接合部の位置を見直し、低音Dまでを上管で吹奏できるよう改善（特許取得済） / ベル2本

#### 付属品

コルクグリス / リードケース / スクリュードライバー /  
スワブ / クリーニングクロス /  
“Virtuose”専用ケース / “Virtuose”専用ケースカバー

#### カタログNo./価格

BC3673-2-0J ¥1,600,000（税込¥1,760,000）

#### 保証期間

1か年（ただし、木部の割れを除く）

[注] オリジナル金めっきキーのモデルがあります。

金めっきキーのモデルは受注生産です。納期その他については、  
最寄りの公認特約店へお問い合わせください。

# LÉGENDE

  
**New**  
 Product



## THE NEW GENERATION

プロフェッショナルオーボエ“ヴィルトーズ”の発売から4年、〈ビュッフェ・クラムポン〉は新機種“レジェンド”の開発によって、さらなる革新を遂げました。

〈ビュッフェ・クラムポン〉のプロフェッショナルオーボエは、正確な音程、柔軟性、芯のある音色、大ホールでもよく通る響きなどを特長とします。そのラインナップに新たに加わる新機種“レジェンド”は、全音域に渡り、かつてない暖かさと、細心の注意が払われています。また、上管の一部のトーンホールにはグリーンラインの技術を採用し、ひび割れによるリスクを低減しています。

“レジェンド”は、柔軟性と適応性に優れており、経験豊富なオーボエ奏者にも、初めてプロフェッショナルオーボエを使用する学生にも適しています。このオーボエは、そのレスポンスの良さと暖かい音色で、すべての奏者を魅了することでしょう。

音響的な革新に加え、“レジェンド”は細部に至るまで洗練されています。ピンクゴールドとシルバーを組み合わせた『フランス古典主義』を感じさせるスタイルは、〈ビュッフェ・クラムポン〉の新たなデザインコンセプトのひとつです。

〈ビュッフェ・クラムポン〉の特長である色彩感と独自の音楽表現の絶妙なバランスを持つ“レジェンド”は、オーボエ奏者の個性を輝かせることでしょう。

## TECHNICAL SPECIFICATIONS

### 仕様

第1、第2、第3オクターブキー、サイドFキー、  
 F、B<sup>b</sup>レゾナンスキー、トリルキー（C-D、H-C<sup>#</sup>、A<sup>b</sup>-B<sup>b</sup>、G<sup>#</sup>-A、E<sup>b</sup>-E）/  
 下管Cキーとダブルリングキーの連動を切り替えできるフィラデルフィアシステム /  
 アフリカ産最上質グレナディア材使用 / 洋銀製、冷間鍛造、手工仕上げ、銀めっきキー /  
 ピンクゴールドめっきのキーポスト、リング、リードレシーバー /  
 精密特殊加工スチール針ばねおよび板ばね / 接合部補強リング /  
 GORE-TEXパッドおよび天然コルクパッド、調節可能指かけ /  
 セミオートマチックシステム

### 付属品

コルクグリス / リードケース / スクリュードライバー /  
 スワブ / クリーニングクロス /  
 “Légende”専用ケース / “Légende”専用ケースカバー

### カタログNo./価格

**BC3616-2-0J ￥1,550,000 (税込￥1,705,000)**

**BC3616-4-0J 時価**

### 保証期間

1か年（ただし、木部の割れを除く）

[注] オリジナル金めっきキーのモデルがあります。

原則として受注生産です。納期その他については、最寄りの公認特約店へお問い合わせください。



# ORFEO

## THE NEW STANDARD IN OBOE

世界のトッププレイヤーと〈ビュッフェ・クラムポン〉がさまざまな視点から研究開発を行い、5年の歳月をかけて名器“オルフェオ”を完成させました。この全く新しい楽器はこの上なく魅力的な音色を持ち、とりわけ低音域において比類のない豊潤な響きをもたらします。全音域にわたる均整の取れた音程と自由な吹奏感が、これまでにない高度な演奏表現を可能にします。“オルフェオ”は最先端のテクノロジーと伝統ある匠の技が見事に調和された、至高のオーボエです。

## TECHNICAL SPECIFICATIONS

### 仕様

第1、第2、第3オクターブキー、サイドFキー、  
F、B<sup>b</sup>レゾナンスキー、トリルキー（C-D、H-C<sup>#</sup>、A<sup>b</sup>-B<sup>b</sup>、G<sup>#</sup>-A、E<sup>b</sup>-E）/  
下管Cキーとダブルリングキーの連動を切り替えできるフィラデルフィア  
システム / アフリカ産最上質グレナディア材使用 /  
洋銀製、冷間鍛造、手工仕上げ、銀めっきキー /  
精密特殊加工スチール針ばねおよび板ばね / 接合部補強リング /  
ブラックニッケルめっき接合部リング / GORE-TEX<sup>®</sup>パッドおよび  
天然コルクパッド、調節可能指かけ / セミオートマチックシステム  
付属品  
コルクグリス / リードケース / スクリュードライバー / 掃除用羽毛 /  
クリーニングクロス / “Orfeo”専用ケース /  
“Orfeo”専用ケースカバー（ショルダーストラップつき）

### カタログNo./価格

Orfeo(SP)	BC3663-2-OJ	¥1,500,000（税込¥1,650,000）
Orfeo GL(SP)	BC3663G-2-OJ	¥1,500,000（税込¥1,650,000）
Orfeo(GP)	BC3663-4-OJ	時価
Orfeo GL(GP)	BC3663G-4-OJ	時価

### 保証期間

1カ年（ただし、木部の割れを除く）

[注] 1. “グリーンライン”を使用したモデル“Orfeo GL”があります。

2. オリジナル金めっきキーのモデルがあります。

上記2は原則として受注生産です。納期その他については、  
最寄りの公認特約店へお問い合わせください。



# PRESTIGE

## R47 & R48

### PRESTIGE OBOES

国際的に活躍するオーボエ奏者達から得た経験をもとに、〈ビュッフェ・克蘭ポン〉は音響学と人間工学に基づいた研究を常に行っています。“プレスティージュ”オーボエには、セミオートマチック“R47”とフルオートマチック“R48”の2種類のモデルが揃っています。

“プレスティージュ”は広がりのある豊かな響きでありながら、輪郭のはっきりとした音色を持ち合わせており、どのようなレパートリーにも柔軟に対応します。オーケストラ、室内楽、ソロ奏者など、あらゆる奏者の要求に応えることのできる、幅広い表現が魅力です。

優雅で力強い音色と柔軟な吹奏感を持つ“プレスティージュ”は、世界中のオーボエ奏者から愛されています。

### R47 TECHNICAL SPECIFICATIONS

#### 仕様

第1、第2、第3オクターブキー、  
 サイドFキー、F、B<sup>b</sup>レゾナンスキー、  
 トリルキー  
 (C-D, H-C<sup>#</sup>, A<sup>b</sup>-B<sup>b</sup>, G<sup>#</sup>-A, E<sup>b</sup>-E) /  
 下管Cキーとダブルリングキーの連動を  
 切り替えることができるフィラデルフィアシステム /  
 アフリカ産最上質グレナディア材使用 /  
 洋銀製、冷間鍛造、手工仕上げ、  
 銀めっきキー /  
 精密特殊加工スチール針ばねおよび板ばね /  
 接合部補強リング / GORE-TEXパッドおよび  
 天然コルクパッド /  
 調節可能指かけ /  
 セミオートマチックシステム

#### 付属品

コルクグリス / リードケース /  
 スクリュードライバー /  
 掃除用羽毛 / クリーニングクロス /  
 本革張りポシェットケース /  
 ケースカバー (ショルダーストラップつき)

#### カタログNo./価格

**R47 BC3613-2-OJ ¥1,300,000 (税込¥1,430,000)**

**R47 GL BC3613G-2-OJ ¥1,300,000 (税込¥1,430,000)**

#### 保証期間

1カ年 (ただし、木部の割れを除く)

[注] 1. “グリーンライン”を使用したモデル“R47 GL”  
があります。

2. オリジナル金めっきキーのモデルがあります。  
上記2は原則として受注生産です。納期その  
他については、最寄りの公認特約店へお問  
合わせください。

### R48 TECHNICAL SPECIFICATIONS

#### 仕様

第1、第2、第3オクターブキー、  
 サイドFキー、F、B<sup>b</sup>レゾナンスキー、  
 トリルキー  
 (C-D, H-C<sup>#</sup>, A<sup>b</sup>-B<sup>b</sup>, G<sup>#</sup>-A, E<sup>b</sup>-E) /  
 下管Cキーとダブルリングキーの連動を  
 切り替えることができるフィラデルフィアシステム /  
 管体・ベル: “グリーンライン” /  
 洋銀製、冷間鍛造、手工仕上げ、  
 銀めっきキー /  
 精密特殊加工スチール針ばねおよび板ばね /  
 接合部補強リング / GORE-TEXパッドおよび  
 天然コルクパッド /  
 調節可能指かけ /  
 フルオートマチックシステム

#### 付属品

コルクグリス / リードケース /  
 スクリュードライバー /  
 掃除用羽毛 / クリーニングクロス /  
 本革張りポシェットケース /  
 ケースカバー (ショルダーストラップつき)

#### カタログNo./価格

**R48 GL BC3643G-2-OJ ¥1,600,000 (税込¥1,760,000)**

#### 保証期間

1カ年

[注] 1. “グリーンライン”のみの生産となります。

2. オリジナル金めっきキーのモデルがあります。  
原則として受注生産です。納期その他については、  
最寄りの公認特約店へお問い合わせください。



# CONSERVATOIRE

## PRODIGE



### STUDENT OBOE: THE NEW GENERATION

〈ビュッフェ・クラムポン〉の学生モデルオーボエが誕生しました。

初級者の上達や学校現場での演奏を特に意識して、機能や操作性を新たにデザインし直したモデルです。

管体内部は特殊な方法で木と樹脂が一体化され、音色を損なうことなく割れの防止への配慮がされています。またキーレイアウトは、どのような大きさの手にもなじむように設計されています。正確な音程となめらかな吹奏感、上級モデルへのスムーズな移行を可能にします。

### TECHNICAL SPECIFICATIONS

#### 仕様

第1、第2、第3オクターブキー、  
サイドFキー、F、B<sup>b</sup>レゾナンスキー、  
トリルキー (C-D, H-C<sup>#</sup>, A<sup>b</sup>-B<sup>b</sup>) /  
アフリカ産上質グレナディア材使用 /  
洋銀製、銀めっきキー /  
精密特殊加工スチール針ばねおよび板ばね /  
上管、下管内面樹脂特殊加工 /  
セミオートマチックシステム

#### 付属品

コルクグリス / リード / リードケース /  
スクリュードライバー / 掃除用羽毛 /  
クリーニングクロス /  
ビニールレザー張りポシェットケース /  
ケースカバー (ショルダーストラップつき)

#### カタログNo./価格

**BC4062-2-0J ￥495,000 (税込￥544,500)**

#### 保証期間

1ヵ年 (ただし、木部の割れを除く)

# PRESTIGE

## ENGLISH HORN BC4713



### THE BUFFET CRAMPON ENGLISH HORN

かつて一世を風靡した〈ビュッフェ・克蘭ポン〉のイングリッシュホルンが、多岐にわたる研究と開発を経て大きな進化を遂げました。

“BC4713”は正確な音程と甘美で豊かな音色を持ち、一度耳にすると忘れることができないほどの美しく印象的な響きを奏できます。

長い年月をかけて厳しい製品テストを重ねたこの楽器は、世界の一流アーティストから非常に高い評価と信頼を得ています。

### TECHNICAL SPECIFICATIONS

#### 仕様

第1、第2、第3オクターブキー、サイドFキー、  
 F#レゾナンスキー、Low Hレゾナンスキー、  
 トリルキー (C-D, H-C#, A<sup>b</sup>-B<sup>b</sup>, E<sup>b</sup>-E) /  
 カーボンファイバー製接合部リング /  
 アフリカ産最上質グレナディア材使用 / 洋銀製、冷間鍛造、手工仕上げ、銀めっきキー /  
 精密特殊加工スチール針ばねおよび板ばね / 接合部補強リング /  
 GORE-TEXパッドおよび天然コルクパッド / 調節可能指かけ /  
 セミオートマチックシステム

#### 付属品

**BC4713-2-0J**: ボーカル2本 / コルクグリス / リードケース /  
 スクリュードライバー / 掃除用羽毛 / クリーニングクロス /  
 本革張り シングルボジレットケース

**BC4713-2-01J**: ボーカル2本 / コルクグリス / リードケース /  
 スクリュードライバー / 掃除用羽毛 / クリーニングクロス /  
 ビニールレザー張り ダブルボジレットケース / ケースカバー (3way仕様)

#### カタログNo./価格

**BC4713-2-0J**    ¥2,450,000 (税込¥2,695,000)

**BC4713-2-01J**   ¥2,500,000 (税込¥2,750,000)

#### 保証期間

1ヵ年 (ただし、木部の割れを除く)



# SPECIFICATIONS

楽器名	機種名	カタログNo.	仕様			保証期間	備考
			システム	管体	キー		
Cオーボエ	Virtuose	BC3673-2-0J	セミオートマチック	アフリカ産最上質 グレナディア材	ナチュラルミディアムC、 ガイド付き接合部とマグネット、 第1、第2、第3オクターブ、 サイドF、F、B <sup>b</sup> レゾナンス、 トリル (C-D, H-C <sup>#</sup> , A <sup>b</sup> -B <sup>b</sup> , G <sup>#</sup> -A, E <sup>b</sup> -E)、手工仕上げ、銀めっき	1カ年	接合部補強リング、上管の一部の トンホールに“グリーンライン”を採用、 下管Cキーとダブルリングキーの 連動を切り替えてできるフィラデルフィア システム、接合部の位置を見直し 低音Dまでを上管で吹奏できるよう 改善、“Virtuose”専用ケース、 “Virtuose”専用ケースカバー ヘル2本
	Légende	BC3616-2-0J	セミオートマチック	アフリカ産最上質 グレナディア材	第1、第2、第3オクターブ、 サイドF、F、B <sup>b</sup> レゾナンス、 トリル (C-D, H-C <sup>#</sup> , A <sup>b</sup> -B <sup>b</sup> , G <sup>#</sup> -A, E <sup>b</sup> -E)、手工仕上げ、銀めっき	1カ年	ピンクゴールドめっき接合部 リング、接合部補強リング、 下管Cキーとダブルリングキーの 連動を切り替えてできる フィラデルフィアシステム、 調節可能指かけ、 “Légende”専用ケース、 “Légende”専用ケースカバー
	Orfeo	BC3663-2-0J	セミオートマチック	アフリカ産最上質 グレナディア材	第1、第2、第3オクターブ、 サイドF、F、B <sup>b</sup> レゾナンス、 トリル (C-D, H-C <sup>#</sup> , A <sup>b</sup> -B <sup>b</sup> , G <sup>#</sup> -A, E <sup>b</sup> -E)、手工仕上げ、銀めっき	1カ年	ブラックニッケルめっき接合部 リング、接合部補強リング、 下管Cキーとダブルリングキーの 連動を切り替えてできる フィラデルフィアシステム、 調節可能指かけ、 “Orfeo”専用ケース、 “Orfeo”専用ケースカバー (ショルダーストラップつき)
	Orfeo GL	BC3663G-2-0J	セミオートマチック	“グリーンライン”	第1、第2、第3オクターブ、 サイドF、F、B <sup>b</sup> レゾナンス、 トリル (C-D, H-C <sup>#</sup> , A <sup>b</sup> -B <sup>b</sup> , G <sup>#</sup> -A, E <sup>b</sup> -E)、手工仕上げ、銀めっき	1カ年	ブラックニッケルめっき接合部 リング、接合部補強リング、 下管Cキーとダブルリングキーの 連動を切り替えてできる フィラデルフィアシステム、 調節可能指かけ、 “Orfeo”専用ケース、 “Orfeo”専用ケースカバー (ショルダーストラップつき)
	Prestige R47	BC3613-2-0J	セミオートマチック	アフリカ産最上質 グレナディア材	第1、第2、第3オクターブ、 サイドF、F、B <sup>b</sup> レゾナンス、 トリル (C-D, H-C <sup>#</sup> , A <sup>b</sup> -B <sup>b</sup> , G <sup>#</sup> -A, E <sup>b</sup> -E)、手工仕上げ、銀めっき	1カ年	接合部補強リング、下管Cキーと ダブルリングキーの連動を切り替えて できるフィラデルフィア システム、調節可能指かけ、 本革張りポシェットケース、 ケースカバー (ショルダーストラップつき)
	Prestige R47 GL	BC3613G-2-0J	セミオートマチック	“グリーンライン”	第1、第2、第3オクターブ、 サイドF、F、B <sup>b</sup> レゾナンス、 トリル (C-D, H-C <sup>#</sup> , A <sup>b</sup> -B <sup>b</sup> , G <sup>#</sup> -A, E <sup>b</sup> -E)、手工仕上げ、銀めっき	1カ年	接合部補強リング、下管Cキーと ダブルリングキーの連動を切り替え できるフィラデルフィアシステム、 調節可能指かけ、 本革張りポシェットケース、 ケースカバー (ショルダーストラップつき)
	Prestige R48 GL	BC3643G-2-0J	フルオートマチック	“グリーンライン”	第1、第2、第3オクターブ、 サイドF、F、B <sup>b</sup> レゾナンス、 トリル (C-D, H-C <sup>#</sup> , A <sup>b</sup> -B <sup>b</sup> , G <sup>#</sup> -A, E <sup>b</sup> -E)、手工仕上げ、銀めっき	1カ年	接合部補強リング、下管Cキーと ダブルリングキーの連動を切り替え できるフィラデルフィアシステム、 調節可能指かけ、 本革張りポシェットケース、 ケースカバー (ショルダーストラップつき)
	Prodige	BC4062-2-0J	セミオートマチック	アフリカ産上質 グレナディア材	第1、第2、第3オクターブ、 サイドF、F、B <sup>b</sup> レゾナンス、 トリル (C-D, H-C <sup>#</sup> , A <sup>b</sup> -B <sup>b</sup> )、 銀めっき	1カ年	上管、下管内面樹脂特殊加工、 ビニールレザー張り ポシェットケース、ケースカバー (ショルダーストラップつき)
Fイングリッシュ ホルン	BC4713	BC4713-2-0J	セミオートマチック	アフリカ産最上質 グレナディア材	第1、第2、第3オクターブ、 サイドF、F <sup>#</sup> レゾナンス、 Low Hレゾナンス、 トリル (C-D, H-C <sup>#</sup> , A <sup>b</sup> -B <sup>b</sup> 、 E <sup>b</sup> -E)、 手工仕上げ、銀めっき	1カ年	カーボンファイバー製接合部リング、 調節可能指かけ、 ボーカー2本、本革張りシングル ポシェットケース
		BC4713-2-01J					カーボンファイバー製接合部リング、 調節可能指かけ、ボーカー2本、 ビニールレザー張りダブル ポシェットケース、 ケースカバー (ショルダーストラップつき、 3way仕様)

※すべての機種のカバーは洋銀製、針ばねおよび板ばねは精密特殊加工スチール製です。

※すべての機種にケースおよび付属品 (コルクグリス、リードケース、スクリュードライバー、掃除用羽毛、クリーニングクロス他) がつきます。

※保証期間：木部の割れは対象外。

# PARTS & ACCESSORIES

## オプションベル

ベルの付け替えが可能な"ヴィルトーゾ"に、別素材のベルが誕生しました。

モデル: Virtuose用



仕様	特徴	価格
①メイプル	特に低音域におけるスムーズな吹奏感、なめらかで豊かな音色	¥25,300
②グリーンライン	音の飛びに優れ、力強い音色、全音域に渡り非常に均一	¥36,300
③マホガニー	豊かで均一、歌うような音色が際立つ	¥22,000
④ボックスウッド	木質で少しドライな質感、心地よいバロックオーボエの原点を彷彿とさせる	¥22,000

## "プロディージュ"オーボエ

小さな手のためのクリップセット ..... ¥6,050



年齢や手のサイズを問わず、オーボエ"プロディージュ"のキーを手軽な方法で簡単に操作できるようになる画期的なクリップです。

- ・キー同士が近くなります
- ・指が届きづらいホールもしっかり押さえられます
- ・不要になれば簡単に取り外せます
- ・クリップは楽器に装着したまま楽器ケースに収納することができます。



赤: A (左手中指)、緑: G (左手薬指)、青: D (右手薬指)  
※対応可能な楽器は製造番号33868以降の楽器となります。



- ① 掃除用羽毛 ..... ¥ 1,430
- パッドセット ("E45"/"Prodige") ..... ¥ 8,800
- パッドセット ("Orfeo"/"Prestige") ..... ¥11,000
- ② クリーニングクロス (ブランドロゴ入り) ..... ¥ 770
- ③ フィッシュスキン ..... ¥ 2,750
- ④ コルクグリス ..... ¥ 440

## 完成リード

〈ビュッフェ・クランボン〉

- オーボエ ..... ¥ 2,310
- イングリッシュホルン ..... ¥ 2,200

〈A.グロタン〉

- オーボエ ..... ¥ 3,740
- イングリッシュホルン ..... ¥ 4,180

虎谷迎悦 製作 (洗足学園音楽大学名誉教授)

- オーボエ ..... ¥ 3,300
- イングリッシュホルン ..... ¥ 3,960

## リードケース (ダダリオウッドウインズ)

ダブルリード ..... ¥5,390

"リード・ヴァイタイザー"  
湿度コントロールパック 72% 1袋つき



# CASES & CASE COVERS



- ① オーボエ ポシェットケース 本革張り(黒) ..... ¥ 69,300
- オーボエ ポシェットケース ビニールレザー張り(黒) ..... ¥ 33,000
- ② オーボエ ケースカバー ナイロン (ショルダーストラップつき、黒) ..... ¥ 11,000



- ① イングリッシュホルン シングルポシェットケース 本革張り(黒) ¥ 104,500
- ② オーボエ、イングリッシュホルン  
ダブルポシェットケース ビニールレザー張り(黒) ..... ¥ 113,300
- ③ オーボエ、イングリッシュホルン ケースカバー ナイロン (ショルダーストラップつき、3way、黒) ..... ¥ 28,600

●記載されている価格はすべて消費税込の金額です。仕様およびパッケージデザイン等は変更する場合があります。





BASSOON



# TRADITIONS & VALUES

## 100% MADE IN GERMANY

〈ヴェンツェル・シュライバー〉は、ドイツの楽器製造業界において長い歴史を持つブランドです。伝統に基づくノウハウと、最先端の技術が融合した木管楽器ブランドとして広く知られており、特にファゴットの製造においては世界を牽引しています。

〈ヴェンツェル・シュライバー〉は、一流の演奏家や教育者の協力を得て、最上の音色と機能性を常に追求し続けています。高い能力を持つ職人達の魂、技術の粋が込められた品質、演奏家の細やかな要求を満たす完成度の融合は、楽器製造における哲学の頂点といえるでしょう。

〈ヴェンツェル・シュライバー〉製品の反応の良さ、正確な音程、優美な音色は、奏者の限りない表現を可能にします。

### ■ テスター



**ジュリアン・ハーディ**  
Julien Hardy  
フランス国立  
リヨン高等音楽院教授  
フランス国立放送フィルハーモニー  
管弦楽団首席奏者

### ■ アーティスト



**ジルベール・オダン**  
Gilbert Audin  
フランス国立  
パリ高等音楽院教授  
パリ・オペラ座管弦楽団  
首席ソロ奏者  
レ・ヴァン・フランセ メンバー

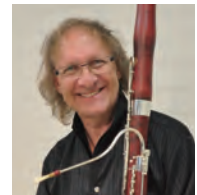


**小山 清**  
Kiyoshi Koyama  
元ヴェネツィア室内合奏団  
ソリスト  
元日本フィルハーモニー  
交響楽団奏者  
シンフォニエッタ静岡奏者

### ■ 契約講師



**浅野 高瑛**  
Kouei Asano  
東邦音楽大学・大学院  
特任教授、演奏部長  
日本管弦打楽器  
ソロ・コンテスト全部門  
審査統括責任者  
文京アカデミー評議委員  
田村学園教育顧問  
洗足学園音楽大学名誉教授  
浅野高瑛とハートフル・  
フレンズ主宰



**スタン・ジャック**  
Stan Jack  
ソロ奏者

# BASSOON

## WS5010P



### WS5010P

コストパフォーマンスを重視した、初級者でも扱いやすいスタンダードモデルです。  
コンパクトな「軽量ギグバッグケース」が付属しています。

### TECHNICAL SPECIFICATIONS

#### 仕様

ジャーマンシステム/  
トリルキー (E-F#, C#-D#) /  
ダブルCプレート (ロングジョイント) /  
ppキーロック (ウイングジョイント) /  
高音Dキー、ローラー (4) /  
銀めっき仕上げ/  
アルプス産カエデ材使用/  
ウイングジョイント、ダブルジョイント内面樹脂特殊加工/  
ハードラバー製トーンホールチューブ

#### 付属品

ボーカル (KER/No.2) /コルクグリス/  
スワブ/ネックストラップ/クリーニングクロス/  
軽量ギグバッグケース

#### カタログNo./価格

WS5010P-2-0J ¥845,000 (税込¥929,500)

#### 保証期間

1カ年



# BASSOON

## WS5016



### WS5016

“WS5016”には、ファゴットを初めて手にする奏者に必要とされる、全てのキーが備えられています。  
素晴らしい音程と美しい音色を持つこのモデルは、未来の演奏家の確実なステップアップを手助けします。  
また、高いコストパフォーマンスを誇る“WS5016”は、予算の限られた学校現場にも最適なファゴットです。

### TECHNICAL SPECIFICATIONS

#### 仕様

ジャーマンシステム/  
トリルキー (E-F#, C#-D#, C-C#) /  
ダブルCプレート (ロングジョイント) /  
ppキーロック (ウイングジョイント) /  
親指A<sup>b</sup>、薬指B<sup>b</sup>キー (ダブルジョイント)、  
高音Dキー、ローラー (4) /  
銀めっき仕上げ/  
アルプス産カエデ材使用/  
ウイングジョイント、ダブルジョイント内面樹脂特殊加工/  
ハードラバー製トーンホールチューブ

#### 付属品

ボーカル (KER/No.1, No.2) /コルクグリス/  
スワブ/ネックストラップ/クリーニングクロス/  
軽量ギグバッグケース

#### カタログNo./価格

WS5016-2-0J ¥1,030,000 (税込¥1,133,000)

#### 保証期間

1カ年

# BASSOON

## WS5031



### WS5031

“WS5031”は、ウイングジョイントに高音Eキーを備え、高度な演奏をサポートします。  
細部にわたり入念な仕上げが施され、限りなく心地よい演奏が可能となりました。

### TECHNICAL SPECIFICATIONS

#### 仕様

ジャーマンシステム/  
トリルキー (E-F#, C#-D#, C-C#) /  
ダブルCプレート (ロングジョイント) /  
ppキーロック (ウイングジョイント) /  
高音Dキー、高音Eキー、ローラー (4) /  
銀めっき仕上げ /  
アルプス産カエデ材使用 /  
ウイングジョイント、ダブルジョイント内面樹脂特殊加工 /  
ハードラバー製トーンホールチューブ

#### 付属品

ボーカル (KER/No.1, No.2) / コルクグリス /  
スワブ/ネックストラップ/クリーニングクロス /  
ナイロン外装バック/バックケース

#### カタログNo./価格

WS5031-2-0J ￥1,480,000 (税込￥1,628,000)

#### 保証期間

1ヵ年



# BASSOON

## WS5071



### WS5071

“WS5071”には、ダブルE<sup>b</sup>キーが装備され、右手親指のB<sup>b</sup>キーとF<sup>#</sup>キーおよび小指F<sup>#</sup>キーにはローラーが取り付けられています。これにより、さらに確実に素早い音の移行が可能となりました。

“WS5071”は、プロフェッショナルの演奏現場においても高いパフォーマンスを発揮する、最高の音色と表現力を持ったファゴットです。

### TECHNICAL SPECIFICATIONS

#### 仕様

ジャーマンシステム/  
トリルキー (E-F<sup>#</sup>, C<sup>#</sup>-D<sup>#</sup>, D-E<sup>b</sup>, C-C<sup>#</sup>) /  
ダブルCプレート (ロングジョイント) /  
ppキーロック (ウイングジョイント) /  
高音Dキー、高音Eキー、ダブルE<sup>b</sup>キー (ウイングジョイント)、  
ローラー (7) /  
銀めっき仕上げ/  
アルプス産上質カエデ材使用/  
ウイングジョイント、ダブルジョイント内面樹脂特殊加工/  
ハードラバー製トーンホールチューブ

#### 付属品

ボーカル (KER/No.1, No.2, KDR/No.1) /コルクゲリス/  
スワブ/ネックストラップ/クリーニングクロス/  
ナイロン外装バック/バックケース

#### カタログNo./価格

**WS5071-2-0J ￥2,110,000 (税込￥2,321,000)**

#### 保証期間

1年

# BASSOON

## BC5613R



### BC5613R

フレンチバソーンが奏でる独自の音色は、フランスにおける木管楽器の歴史に欠かせない存在です。

〈ビュッフェ・クランボン〉フレンチバソーンは、豊かでバランスのとれた音色を持ち、その低音域は深く響きます。

ジャーマンシステムのファゴットがカエデの木から作られているのに対し、フレンチシステムのバソーンには、アマゾン・ローズウッド(学名: *Dalbergia spruceana*)というローズウッドの仲間である木が使用されています。クラリネットの原材料であるグレナディア材よりわずかに軽く、非常に安定した木材で、湿度にも強いことが特長です。

この木材のもつ独自性が、フレンチバソーンにしか出すことのできない魅力的な音色を生み出すのです。

### TECHNICAL SPECIFICATIONS

#### 仕様

フレンチシステム/

Eレゾナンスキー/

低音G<sup>#</sup>補正キー(右手小指)、低音G補正キー(右手親指)/

ダブルC<sup>#</sup>キー/

ニッケルめっき仕上げ/

アマゾン・ローズウッド材使用

#### 付属品

ボーカル/コルクグリス/スワブ/ネックストラップ/

クリーニングクロス/ケース

#### カタログNo./価格

**BC5613R-5-0J** 時価

#### 保証期間

1ヵ年

[注] 〈ビュッフェ・クランボン〉ブランドの製品です。

このモデルは受注生産です。

納期その他については、最寄りの公認特約店へお問い合わせください。



# CONTRA- BASSOON

## WS5041 & WS5051



### CONTRABASSOON

〈ヴェンツェル・シュライバー〉のコントラファゴットは、オーケストラのファゴットセクションに重厚な響きをもたらします。

非常に快適な吹奏感と、考えぬかれたキーレイアウトにより、ファゴットからの持ち替えがより容易となりました。

これにより、曲中での素早い持ち替えにもストレスなく対応することができます。

### TECHNICAL SPECIFICATIONS

#### 仕様

ジャーマンシステム/

E $\flat$ 替指 (左手親指) /

ベントベル/チューニングスライド、ローラー (7) /

銀めっき仕上げ/

アルプス産カエデ材使用

#### 付属品

ボーカル (No.1, No.2) / コルクグリス/

スワブ/クリーニングクロス/ビニールレザー張りケース

#### カタログNo./価格

**WS5041-2-0J\*** (最低音B $\flat$ ) 時価

**WS5051-2-0J** (最低音A) 時価

#### 保証期間

1ヵ年

[注] \*印は写真掲載製品です。

このモデルは受注生産です。

納期その他については、最寄りの公認特約店へお問い合わせください。



# PARTS & ACCESSORIES



- ① ネックストラップ ..... ¥ 7,150
- ② クリーニングクロス (ブランドロゴ入り) ..... 各¥ 770
- ③ ボーカル (KDR, KER) ..... 各¥ 55,000
  - ベルリング (新タイプ / 旧タイプ) ..... 各¥ 16,500
  - ハンドレスト (ブラックウッド) ..... ¥ 24,200
  - ハンドレスト (プラスチック) ..... ¥ 11,000
  - ハンドレスト留めネジ (新タイプ) ..... ¥ 660
  - ハンドレスト台座 (新タイプ) ..... ¥ 2,750
  - ハンドレスト台座セット (旧タイプ) ..... ¥ 5,830
  - パッドセット (ジャーマンシステム) ..... ¥ 13,200
  - パッドセット (フレンチシステム) ..... ¥ 8,800
  - フラットスプリングセット ..... ¥ 4,400
  - ニードルスプリングセット ..... ¥ 4,400
- ④ コルクグリス ..... ¥ 440

### ボーカルの種類と性格

楽器の音程、音色、音量等に大きな影響を与える重要な部分です。  
 ボーカルを取り替えるだけで、別の楽器のように響きが変わる場合があります。  
 シュライパーファゴットのボーカルには2つのタイプがあります。  
 KERがオールラウンドな標準タイプで、KDRは肉厚の薄い構造で高音域が出しやすいタイプです。

	No. 1	No. 2	No. 3
KDR	A=441~443	A=440~442	
KER	A=441~443	A=440~442	A=439~440

### ベルリング

	直径	内径
新タイプ	73mm	49mm
旧タイプ	72mm	47mm

# CASES



- ① 軽量ギグバックケース ("WS5010P"/"WS5016") ..... ¥ 57,200
- ② ナイロン外装 バックパックケース ("WS5031"/"WS5071") ..... ¥ 132,000

### 完成リード

- 〈ヴェンツェル・シュライパー〉 ..... ¥ 2,090
- 〈A. グロタン〉 ..... ¥ 3,850

### リードケース〈ダダリオ ウッドウインズ〉

ダブルリード ..... ¥5,390  
 "リード・ヴァイタライザー"  
 湿度コントロールバック 72% 1袋つき



● 記載されている価格はすべて消費税込の金額です。  
 仕様およびパッケージデザイン等は変更する場合があります。

# SPECIFICATIONS

楽器名	カタログNo.	仕様					保証期間	備考
		システム	管体	キー	ローラー	トーンホール チューブ		
Cファゴット	WS5010P-2-0J	ジャーマン	アルプス産カエデ材	高音D、トリル (E-F#, C#-D#) ダブルCプレート (ロングジョイント) 銀めっき	4	ハードラバー	1 年	ウイングジョイント、 ダブルジョイント内面 樹脂特殊加工 ボーカル (KER/No.2)
	WS5016-2-0J	ジャーマン	アルプス産カエデ材	高音D、トリル (E-F#, C#-D#, C-C#) ダブルCプレート (ロングジョイント) 銀めっき	4	ハードラバー	1 年	ウイングジョイント、 ダブルジョイント内面 樹脂特殊加工 ボーカル (KER/No.1, No.2)
	WS5031-2-0J	ジャーマン	アルプス産カエデ材	高音D/E、トリル (E-F#, C#-D#, C-C#) ダブルCプレート (ロングジョイント) 銀めっき	4	ハードラバー	1 年	ウイングジョイント、 ダブルジョイント内面 樹脂特殊加工 ボーカル (KER/No.1, No.2)
	WS5071-2-0J	ジャーマン	アルプス産上質カエデ材	高音D/E、トリル (E-F#, C#-D#, D-Eb, C-C#) ダブルCプレート (ロングジョイント) ダブルEb、銀めっき	7	ハードラバー	1 年	ウイングジョイント、 ダブルジョイント内面 樹脂特殊加工 ボーカル (KER/No.1, No.2, KDR/No.1)
Cフレンチ バスーン	BC5613R-5-0J	フレンチ	アマゾン・ローズウッド材	Eレゾナンス、 低音G#補正 (右手小指) 低音G補正 (右手親指)、 ダブルC# ニッケルめっき	—	—	1 年	
Cコントラ ファゴット	WS5041-2-0J	ジャーマン	アルプス産カエデ材	Eb替指 (左手親指)、 銀めっき	7	—	1 年	ベントベル チューニングスライド、 最低音Bb
	WS5051-2-0J	ジャーマン	アルプス産カエデ材	Eb替指 (左手親指)、 銀めっき	7	—	1 年	ベントベル チューニングスライド、 最低音A

※Cファゴットのすべてのジャーマンシステムの機種はppキーロック (ウイングジョイント) 仕様です。  
 ※すべての機種にケースおよび付属品 (ボーカル、コルクグリス、スワブ、ネックストラップ、クリーニングクロス他) がつきます。

# IMPORTANT MOMENTS



## 1825

フランスの楽器職人、ドゥニ・ビュッフェ＝オージェはパリ第2区のパスサージュ・デュ・グラン・セルフに自らの工房を立ち上げました。彼は、13のキーを持つ優れたクラリネットを製作したことで、またたく間に音楽界で名の知れた人物となりました。

## 1836

ドゥニの息子であるジャン＝ルイ・ビュッフェが、1836年にゾエ・克蘭ボン嬢と結婚したことで、のちに広く名を知られる〈ビュッフェ・克蘭ボン〉ブランドが誕生しました。



## 1844

この年、〈ビュッフェ・克蘭ボン〉のロゴマークが誕生しました。

## 1850

この年には、フランス イヴリーヌ県のマント・ラ・ヴィルに〈ビュッフェ・克蘭ボン〉のアトリエ兼工場が設立され、さらに〈ビュッフェ・克蘭ボン〉によるベームシステムのクラリネットが誕生しました。

## 1866

ベルギーの楽器職人アドルフ・サクスがサクソフォーンの特許を取得した20年後のこの年、〈ビュッフェ・克蘭ボン〉初のサクソフォーンが製造されました。



## 1889

〈ビュッフェ・克蘭ボン〉はパリ万博において数多くの賞を受賞しました。

## 1900

この年の万国博覧会で、〈ビュッフェ・克蘭ボン〉と〈イヴェット&シェーファー〉は226本にもおよぶ木管楽器と金管楽器を展示しました。中でも金属製コントラファゴットは注目の的となりました。

## 1907

〈イヴェット&シェーファー〉の当時の製品カタログには、以下の楽器が掲載されていました。【14種類にもおよぶオーボエ (in B<sup>b</sup>, in C, in D<sup>b</sup>, in E<sup>b</sup>)、バストラルオーボエ (in G, in A)、オーボエダモーレ (in A)、ミュゼット (in A<sup>b</sup>)、8種類のイングリッシュホルン、バリトンオーボエ、18種類のファゴット (in C, in D, in E)、シンプルファゴット (in F, in G)、木製および金属製コントラファゴット】



## 1925

〈クリウス・カイルヴェルト〉はドイツの小さなアトリエから始まりました。そして10年足らずのうちに、世界でも有数なサクソフォーンブランドの一つとなったのです。



## 1946

〈ヴェンツェル・シュライバー〉はドイツ ナウハイムで木管楽器のアトリエを立ち上げました。数年後には、本格的にクラリネットとファゴットの製造を開始しました。



## 1967

作曲家の保良徹が〈ビュッフェ・克蘭ボン〉の日本現地法人を設立しました。

## 1981

〈ビュッフェ・克蘭ボン〉は、1760年創業のロンドンの企業〈ブージー & ホークス〉の一員となります。

Buffet Crampon's history is marked by a number of moments and events that reflect its desire to innovate.

# MOMENTS IN OUR HISTORY



## 1991

〈ヴェンツェル・シュライバー〉は楽器製造の街、マルクノイキルヒェンに新しい工場を建設しました。



## 1994

〈ビュッフェ・クランポン〉は“グリーンライン”の開発に成功し、ブランドとしても商標登録を行いました。“グリーンライン”は、グレナディア粉末を再生した新素材が原材料に用られており、楽器の持つ音響特性を100%維持し、信頼性と耐久性を兼ね備えています。

## 1997

〈ユリウス・カイルヴェルト〉と〈ヴェンツェル・シュライバー〉の二大楽器製造ブランドが合併しました。

## 2001

マルクノイキルヒェンの工場は新築され、新たな生産がスタートしました。

## 2005

この年は、ビュッフェ・クランポン グループの名を冠した新グループの発足によって、記念すべき年となりました。改革に向かって前進し続けたことにより、そのブランド名がグループとして確立されたのです。演奏家達の飽くなき探究心と要求に答えるため、〈ビュッフェ クランポン〉はそのノウハウと活動の幅をサクソフォーンやダブルリード、そしてスチューデントモデルの発展へと広げていきました。

## 2006

ビュッフェ・クランポン グループはヨーロッパの歴史ある二大金管楽器ブランド〈アントワヌ・クルトワ〉(1803年創業)と〈ベッソン〉(1837年創業)を仲間に迎えました。

## 2010

ビュッフェ・クランポン グループは、サクソフォーンの〈ユリウス・カイルヴェルト〉とファゴットの〈ヴェンツェル・シュライバー〉と新たに提携することによって事業を拡大し、さらに、ドイツマルクノイキルヒェンにある工場にてスチューデントモデルのオーボエやクラリネットの開発を開始しました。

## 2012

管楽器における世界的象徴という方向性のもと、それぞれのブランドが集結した証としてグループ名をビュッフェグループへと変更しました。

## 2015

「伝統の継承」と「未来の創造」。2015年、〈ビュッフェ・クランポン〉は190周年を迎えました。

190 years  
BUFFET  
CRAMPON



## 2016

グループ名をビュッフェ・クランポン・ホールディングと改め、ブランドロゴも刷新しました。また、フルートの〈パウエル・フルート〉を獲得し、管楽器の総合メーカーとして歩みだしました。



## 2017

オーボエの最上位機種“ヴィルトーズ”が誕生し、センセーションを巻き起こしました。また、ビュッフェ・クランポン・ジャパンはこの年設立50周年を迎え、紀尾井ホールでコンサートを、在日フランス大使館でレセプションを開催しました。

## 2019

ビュッフェ・クランポン グループは、オーボエの〈リグータ・パリ〉とフルートの〈パルメノン〉を傘下に迎え、さらに事業を拡大しました。

## 2021

〈ビュッフェ・クランポン〉は、新たなオーボエ“レジェンド”を送り出しました。200年近くにわたる楽器製造の歴史と常なる革新とともにビュッフェ・クランポングループは、次の時代へと進みます。

# OBOE - ENGLISH HORN - BASSOON

## **BUFFET CRAMPON**

株式会社 ビュッフェ・クランポン・ジャパン

〒135-0016 東京都江東区東陽4-8-17

TEL.03(5632)5511 FAX.03(5632)5526

[www.buffetcrampongroupp.com/ja/](http://www.buffetcrampongroupp.com/ja/)

[www.buffet-crampon.com/ja/](http://www.buffet-crampon.com/ja/)

[www.w-schreiber.com/ja/](http://www.w-schreiber.com/ja/)

各種付属品が取り揃っております。詳細は「総合カタログ」をご参照ください。

製品の仕様や形状を変更したり、価格を改定する場合があります。

〈ビュッフェ・クランポン〉ブランド製品および〈ヴェンツェル・シュライバー〉ブランド製品のご購入は、  
製品管理に信頼のおける公認特約店をおすすめします。

特約店名