



〈デニス・ウィック〉

MOUTHPIECES

MUTES

ACCESSORIES





# DENIS WICK

## A WORLDWIDE REPUTATION

**03** 〈デニス・ウィック〉について

**04** マウスピース

05 - コルネット

07 - トランペット

09 - フリューゲルホルン

10 - フレンチホルン

11 - テナーホルン

12 - トロンボーン

14 - バリトン

15 - ユーフォニアム

17 - テューバ

**19** ミュート

**22** アクセサリー

## デニス・ウィックについて

元国際トロンボーン協会会長。名門ロンドン交響楽団の首席トロンボーン奏者を31年間務め、ギルドホール音楽演劇学校や青少年交響楽団等で演奏家の育成に貢献したほか、トロンボーン教本の執筆者として知られている。金管アンサンブルやウインド・アンサンブルの指揮者としても活躍。楽器演奏の幅広い知識と経験を活かして、自らが立ち上げたデニス・ウィック社でマウスピースやミュートを開発する。



## デニス・ウィック社の製品

音楽の世界には「市場には存在しない、優れた音響効果を持つ製品を作りたい」と演奏家が考えて立ち上げた、小さな家族経営の会社が数多くあります。デニス・ウィック社もそのひとつ。1968年、デニス・ウィックはロンドン交響楽団で演奏する同僚や自分の音楽的な要求を満たすために、金管楽器用のミュートとマウスピースの製造を始めました。当時のロイヤル・フェスティバル・ホールの悪名高い音響に対応できるミュートやマウスピースを市場で見つけることが困難だったからです。

このような小さなきっかけから、デニス・ウィック社は世界有数の金管楽器アクセサリメーカーに成長しました。彼が開発したミュートは、あらゆる金管楽器セクションに彩り豊かな音色をもたらし、多くの奏者に愛されています。また、マウスピースは音色、吹奏感、イントネーションの新しい基準を打ち立て、すべての金管楽器奏者に欠かせないものとなりました。

イギリス南部の港町プールにあるデニス・ウィック社の工場では、熟練した技術者が綿密に設計したアクセサリを製造しています。これらの製品は、世界中の一流オーケストラ、ジャズバンド、吹奏楽団、学校の吹奏楽部などで使用され、感動を生んでいます。

デニス・ウィック社の製品開発には著名な作曲家が参加することもあります。20世紀イギリスを代表する作曲家ベンジャミン・ブリテンは、トロンボーン用ミュートの開発に参加し、設計に決定的な役割を果たしました。ブリテンが試作品の中から選んだミュートは、現在もっとも人気のある製品のひとつになっています。ブリテンのような偉大な作曲家と共同開発できる機会は非常に貴重です。

多くの楽器やアクセサリが非常に安価に作られ、短期間しか持たないように設計されているなか、デニス・ウィック社は熟練した職人の手作業、最新機器による高精度の製造技術、最高の素材を用いて、何十年も使い続けられる高品質のアクセサリを製造しています。

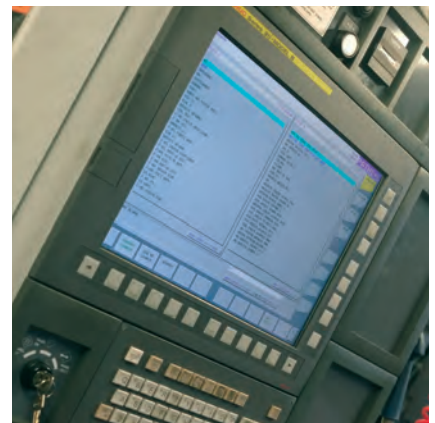
デニス・ウィック社の製品は、たゆまぬ研究開発と改善努力により、世界中で愛され続けています。



デニス・ウィック社の従業員は約20名。イギリス南部の工場で全製品を製造している。



ミュートの製造には高い技術が必要とされる。熟練の職人の手によって正確にコントロールされて完成したデニス・ウィック社のミュートは、品質も音程も安定している。



工場内ではクラフトベースの技術を奨励するだけでなく、コンピュータ制御装置などの最新機器も使用して品質を維持している。



# MOUTHPIECES



## クラシック

〈デニス・ウィック〉の伝統的なデザインのマウスピースです。高次倍音が豊かに響くため、クリアで明るく芯のある音色が得られます。また全音域においてコントロールをしやすいのが特長です。



## ヘビートップ

パワフルな音を求める奏者向けマウスピースです。ダークな音色で、音がダイレクトに伝わります。振動が逃げにくく、全てのエネルギーを効率よく楽器に伝えることができます。



## アメリカンクラシック

U字型カップの、伝統的なアメリカンヴィンテージモデルです。一般的なアメリカ製マウスピースのナンバリングに準じています。

リムに丸みを持たせることにより、フレキシビリティが高くなりました。また反応がよく、長時間の演奏をサポートすることができます。トランペット用“ウルトラ”マウスピースのカップは、“アメリカンクラシック”と同サイズです。



## ヘリテージ

古楽器のマウスピースをもとに研究を重ねた、〈デニス・ウィック〉独自の形状を持つマウスピースです。リムおよびカップ上部の肉厚が薄く、柔軟なコントロールと素晴らしい反応を得ることができます。またカップ下部に厚みを持たせることで、現代の演奏表現に求められる、幅広い音量と力強さを実現しました。PPでの反応が良く、高音域を楽に演奏することができます。



## バックスマンレンジ

フレンチホルンの製造で知られる〈バックスマン〉からの提案により、〈デニス・ウィック〉が共同で開発したフレンチホルン用のマウスピースです。

“ヘリテージ”シリーズの設計を踏襲し、柔軟性と力強さを兼ね備えています。



## ウルトラ

### トランペット用

アメリカの伝統的なU字型カップを採用し、エレガントで重量感のあるデザインです。フォーカスされた音色がホール後方までしっかりと届くのが特長です。また、反応がよく口当たりの良いリムを採用したことで、長時間の演奏をサポートします。

### ユーフォニアム用

カップの内側は丸みを帯びた形状にし、カップ外側は厚みと重量を持たせました。さらにリムのエッジをシャープにしたことで、パワフルかつ深みのある音色を実現しました。

# CORNET

## ■ コルネット



### クラシック

DW4881 金めっき…………… ¥18,000 (税込 ¥19,800)  
 DW5881 銀めっき…………… ¥12,000 (税込 ¥13,200)

No.	摘要	カップ内径	リム幅	ボアサイズ	バックボア形状	GP	SP	特長
2	Deep cup	17.00	4.92	4.6	Open	●	●	低音コルネットパート向けマウスピースで、中細管のトロンボーンのような音色が得られます。
2B	Medium cup	17.00	4.88	4.30	V-type	●	●	2よりも輝かしい音色で、パワーのあるソリスト向けです。
2BW	Medium cup (Wide rim)	17.00	5.50	4.30	V-type	●	●	持久力が必要な奏者のために、2Bよりもリムの幅が広く設計されています。
3	Deep cup	16.75	5.00	4.60	Open	●	●	しっかりしたアンブシュアを持つ奏者に使われています。非常に豊かな音色です。
3B	Medium cup	16.75	5.00	4.30	V-type	●	●	2Bに似てさらに輝かしい音色です。とてもフレキシブルです。
4	Deep cup	16.50	5.13	4.60	Open	●	●	豊かで力強い音色を持つ、最も標準的なVカップのコルネット用のマウスピースです。
4W	Medium cup (Wide rim)	16.50	5.50	4.60	V-type	●	●	持久力が必要な奏者のために、4よりもリムの幅が広く設計されています。
4B	Medium cup	16.40	5.13	4.30	V-type	●	●	最も標準的なモデルです。高音域まで輝かしく、豊かな音色を楽に得ることができます。
4BW	Medium cup (Wide rim)	16.40	5.50	4.30	V-type	●	●	持久力が必要な奏者のために、4Bよりもリムの幅が広く設計されています。
4C	Medium cup	16.50	5.16	3.8	V-type	—	●	やや浅めのカップで、本物のコルネットの音色を保ちながら、より明るい音色で高音域を演奏することができます。
4.5	Deep cup	16.50	5.18	4.15	Open	●	●	4と似ていますが、ボアサイズが小さくより楽に演奏することができます。
5	Deep cup	16.00	5.30	4.50	Open	●	●	4を基に、サイズをより小さくしたモデルです。
5B	Medium cup	16.00	5.30	4.00	V-type	●	●	輝かしい高音域を持つモデルです。
S	Shallower cup	16.00	5.30	4.10	V-type	●	●	Eリ管コルネット用にデザインされています。抑揚がつけやすく華やかな高音域が特長で、音程も非常にすぐれています。



### ウルトラ

カップはコルネット用ですが、リムはトランペット用“ウルトラ”と同じデザインですので、トランペット奏者でも違和感なくお使いいただけます。  
 DW5281U 銀めっき“ULTRA”…………… ¥16,000 (税込 ¥17,600)

No.	摘要	カップ内径	リム幅	ボアサイズ	バックボア形状	GP	SP	特長
1C		17.25	5.67	3.80	V-type	—	●	“ウルトラ”シリーズの中で最も大きなサイズで、音量の大きなオーケストラに向いています。
1.25C		17.00	5.30	3.80	V-type	—	●	暖かい音色と柔軟性を兼ね備えたモデルです。吹奏楽やオーケストラ向きです。
1.5C		16.75	5.15	3.80	V-type	—	●	オーケストラのコルネットに向いています。速くまで良く響く、暖かい音色です。
3C		16.75	5.525	3.80	V-type	—	●	豊かな響きで、力強かつブレンドすることが必要とされる吹奏楽に向いています。
5C		16.50	5.45	3.80	V-type	—	●	フレキシブルで、オーケストラからジャズまでオールラウンドなマウスピースです。
7C		16.25	5.30	3.80	V-type	—	●	芯のあるまとまった音で、マイク乗りが良く、高音のパッセージも容易に演奏することができます。



## ヘリテージ

DW3181G Heritage..... ¥26,000 (税込 ¥28,600)

No.	摘要	カップ内径	リム幅	ボアサイズ	バックボア形状	GP	SP	特長
2	Deep cup	17.00	4.92	4.572	Open	●	—	低音コルネットパート向けマウスピースで、中細管のトロンボーンのような音色が得られます。
2B	Medium cup	17.00	4.88	4.30	V-type	●	—	2よりも輝かしい音色で、パワーのあるソリスト向けです。
2BW	Medium cup (Wide rim)	17.00	5.50	4.30	V-type	●	—	持久力が必要な奏者のために、2Bよりもリムの幅が広く設計されています。
3	Deep cup	16.75	5.00	4.60	Open	●	—	しっかりしたアンブシュアを持つ奏者に使われています。非常に豊かな音色です。
3B	Medium cup	16.75	5.00	4.30	V-type	●	—	2Bに似てさらに輝かしい音色です。とてもフレキシブルです。
4	Deep cup	16.50	5.13	4.60	Open	●	—	豊かで力強い音色を持つ、最も標準的なVカップのコルネット用のマウスピースです。
4W	Medium cup (Wide rim)	16.50	5.50	4.60	Open	●	—	持久力が必要な奏者のために、4よりもリムの幅が広く設計されています。
4B	Medium cup	16.50	5.13	4.30	V-type	●	—	最も標準的なモデルです。高音域まで輝かしく、豊かな音色を楽に得ることができます。
4BW	Medium cup (Wide rim)	16.50	5.50	4.30	V-type	●	—	持久力が必要な奏者のために、4Bよりもリムの幅が広く設計されています。
4.5	Deep cup	16.40	5.18	4.50	Open	●	—	4と似ていますが、ボアサイズが小さくより楽に演奏することができます。
5	Deep cup	16.00	5.30	4.50	Open	●	—	4を基に、サイズをより小さくしたモデルです。
5B	Medium cup	16.00	5.30	4.00	V-type	●	—	輝かしい高音域を持つモデルです。
S	Shallower cup	16.00	5.30	4.10	Open	●	—	E♭管コルネット用にデザインされています。抑揚がつけやすく華やかな高音域が特長で、音程も非常にすぐれています。

# TRUMPET

## ■ トランペット



### クラシック

DW4882 金めっき…………… ¥22,000 (税込 ¥24,200)

DW5882 銀めっき…………… ¥14,000 (税込 ¥15,400)

DW5882-MM 銀めっき…………… ¥18,000 (税込 ¥19,800)

No.	摘要	カップ内径	リム幅	ボアサイズ	バックボア形状	GP	SP	特長	参照
1X	Extra large symphonic	17.50	5.23	3.90	Barrel	●	●	F管トランペット用に設計されています。	V.B.1X,S.20
1	Large symphonic	17.25	5.00	3.90	Barrel	●	●	1Xを基に、サイズをやや小さくしたモデルです。	V.B.1,S.17D
1C	Large symphonic	17.25	5.00	3.90	Barrel	●	●	吹きやすく、柔軟性に富んでいます。	V.B.1C,S.16
1.5C	Large symphonic	17.00	5.00	3.80	Barrel	●	●	より輝かしく柔軟性に富んでいます。	V.B.1 1/2C
2W		17.00	5.50	3.70	Barrel	●	●	きらめくような音色の高音域が得られます。	VB1 1/4C, S16B
3		16.75	5.05	3.70	Barrel	●	●	オールラウンドなマウスピースです。	V.B.1 1/4C,S.14C4
3C	Shallow cup	16.75	5.05	3.70	Barrel	●	●	C, D, E♭管のトランペット用で、輝かしい高音域が得られます。	V.B.1 1/4C,S.14B
3E	Very shallow cup	16.75	5.05	3.80	Barrel	●	●	ジャズに最適なマウスピースです。	V.B.7E
4		16.50	5.18	3.70	Barrel	●	●	標準的なマウスピースです。	
4B	Medium cup	16.50	5.18	3.70	Barrel	●	●	4よりもやや浅く、柔軟性に富んでいます。	V.B.7C
4C	Shallow cup	16.50	5.18	3.70	Barrel	●	●	素晴らしい高音域をもつ、オールラウンドなマウスピースです。	V.B.7C
4E	Very shallow cup	16.50	5.18	3.70	V-type	●	●	3Eに似たモデルですが、カップが小さめです。	V.B.10E
4X	Shallow cup	16.50	5.75	3.70	V-type	●	●	ジャズ奏者向けのリムを持ちます。高音域で絶大な表現力を発揮します。	V.B.7EW
5	Traditional cup	16.00	5.30	3.70	Barrel	●	●	ジャズや軽音楽奏者向けの、伝統的なフレンチカップのモデルです。	S.13
5E	Extra shallow cup	16.00	5.30	3.70	V-type	●	●	ハイノートプレイヤー用マウスピースです。	V.B.10E,S.5
5X	Shallow cupx	16.00	6.00	3.70	V-type	●	●	ジャズ奏者向けのリムを持ちます。	V.B.7EW
MM1.5C	Maurice Murphy model	17.25	5.35	3.70	V-type	—	●	MMシリーズは、ロンドン交響楽団の首席トランペット奏者を務めたモーリス・マーフィーとデニス・ウィックとが協力して設計したシリーズです。マーフィー独自の演奏スタイルを反映し、独自のバックボアを採用しています。全てのダイナミクスにおいて絶妙なコントロールが得られるとともに、輝かしく力強く、かつトリカルなサウンドが特長です。	
MM2C	Maurice Murphy model	17.00	5.35	3.70	V-type	—	●		
MM3C	Maurice Murphy model	16.75	5.35	3.70	V-type	—	●		
MM4C	Maurice Murphy model	16.50	5.35	3.70	V-type	—	●		

[注] V. B. : <ヴィンセント・バック>、S. : <シルキー>



### ヘリテージ

DW3182G Heritage…………… ¥27,000 (税込 ¥29,700)

No.	摘要	カップ内径	リム幅	ボアサイズ	バックボア形状	GP	SP	特長	参照
1.5C	Large symphonic	16.75	5.15	3.80	V-type	●	—	より輝かしく柔軟性に富んでいます。	V.B.1 1/2C
3C	Shallow cup	16.75	5.27	3.80	V-type	●	—	C, D, E♭管のトランペット用で、輝かしい高音域が得られます。	V.B.1 1/4C,S.14B
4X	Shallow cup	16.50	5.75	3.70	V-type	●	—	ジャズ奏者向けのリムを持ちます。高音域で絶大な表現力を発揮します。	V.B.7EW
5X	Shallow cupx	16.00	5.30	3.70	V-type	●	—	ジャズ奏者向けのリムを持ちます。	V.B.7EW
MM2C	Maurice Murphy model	17.00	5.35	3.70	V-type	●	—	MMシリーズは、ロンドン交響楽団の首席トランペット奏者を務めたモーリス・マーフィーとデニス・ウィックとが協力して設計したシリーズです。マーフィー独自の演奏スタイルを反映し、独自のバックボアを採用しています。全てのダイナミクスにおいて絶妙なコントロールが得られるとともに、輝かしく力強く、かつトリカルなサウンドが特長です。	
MM4C	Maurice Murphy model	16.50	5.35	3.70	V-type	●	—		

[注] V. B. : <ヴィンセント・バック>、S. : <シルキー>



### アメリカンクラシック

5182A DW5182A 銀めっき "American Classic" ..... ¥13,000 (税込 ¥14,300)

No.	摘要	カップ内径	リム幅	ボアサイズ	バックボア形状	GP	SP	特長
1.25C		17.00	5.35	3.80	V-type	—	●	暖かみのある音色と柔軟性を兼ね備えた、大きくパワフルなマウスピースです。
1.5CH		17.00	5.20	3.80	V-type	—	●	1.5Cよりやや大きいモデルです。非常に暖かみのある音色と、素早いレスポンスが特長です。
1.5C		16.75	5.22	3.80	V-type	—	●	吹きやすく、豊かで暖かい音色です。
3C		16.75	5.27	3.80	V-type	—	●	やや大きめで重量感があり、柔軟性のあるモデルです。
5C		16.50	5.30	3.80	V-type	—	●	どのようなジャンルの音楽にも対応する、万能なマウスピースです。
7C		16.25	5.22	3.80	V-type	—	●	暖かく芯のある音色です。



### ウルトラ

5282U DW5282U 銀めっき "ULTRA" ..... ¥16,000 (税込 ¥17,600)

No.	摘要	カップ内径	リム幅	ボアサイズ	バックボア形状	GP	SP	特長
1.25C		17.00	5.35	3.80	V-type	—	●	暖かみのある音色と柔軟性を兼ね備えた、大きくパワフルなマウスピースです。
1.5CH		17.00	5.20	3.80	V-type	—	●	1.5Cよりやや大きいモデルです。非常に暖かみのある音色と、素早いレスポンスが特長です。
1.5C		16.75	5.15	3.80	V-type	—	●	吹きやすく、豊かで暖かい音色です。
3C		16.75	5.27	3.80	V-type	—	●	やや大きめで重量感があり、柔軟性のあるモデルです。
5C		16.50	5.30	3.80	V-type	—	●	どのようなジャンルの音楽にも対応する、万能なマウスピースです。
7C		16.25	5.22	3.80	V-type	—	●	暖かく芯のある音色です。



### ヘビートップ

DW6882 銀めっき ..... ¥18,000 (税込 ¥19,800)

No.	摘要	カップ内径	リム幅	ボアサイズ	バックボア形状	GP	SP	特長	参照
1X	Extra large symphonic	17.50	5.23	3.90	Barrel	—	●		V.B.1X,S.20
1C	Large symphonic	17.25	5.00	3.90	Barrel	—	●		V.B.1C,S.16
1.5C	Large symphonic	17.00	5.00	3.80	Barrel	—	●		V.B.1 1/2C
2	Large symphonic (in C)	17.00	5.00	3.70	Barrel	—	●		V.B.1 1/4C,S.16B
3		16.75	5.00	3.74	Barrel	—	●		V.B.1 1/4C,S.14C4
3C	Shallow cup	16.75	5.00	3.74	Barrel	—	●		V.B.1 1/4C,S.14B
4X	Shallow cup	16.50	5.75	3.74	V-type	—	●		V.B.7EW

[注] V.B.: <ヴァインセント・バック>、S.: <シルキー>



# FLUGELHORN

## ■ フリュージェルホルン



### クラシック

DW4884 金めっき…………… ¥18,000 (税込 ¥19,800)

5884 DW5884 銀めっき…………… ¥12,000 (税込 ¥13,200)

No.	摘要	カップ内径	リム幅	ボアサイズ	バックボア形状	GP	SP	特長
2F	Very deep cup	17.00	4.92	4.60	Open	●	●	比類のない豊かで美しい音色を持っています。ヨーロッパ製フリュージェルホルンのために作られました。
2FL	Very deep cup (Large fitting)	17.00	4.92	4.60	Open	●	●	2Fの太管用マウスピースで、アメリカおよび日本製フリュージェルホルンのために作られました。
3F	Very deep cup	16.75	5.05	4.60	Open	●	●	2Fを基に、カップを小さくしたモデルです。
3FL	Very deep cup (Large fitting)	16.75	5.05	4.60	Open	●	●	2FLを基に、カップを小さくしたモデルです。
4F	Very deep cup	16.50	5.17	4.60	Open	●	●	3Fよりもさらに小さいモデルです。
4FL	Very deep cup (Large fitting)	16.50	5.17	4.60	Open	●	●	3FLよりもさらに小さいモデルです。
2BFL	Medium deep cup (Large fitting)	17.00	4.92	4.60	Open	●	●	これらのモデルは2FL, 3FL, 4FLとそれぞれ同じ大きさですが、より浅いカップです。
3BFL	Medium deep cup (Large fitting)	16.75	5.05	4.60	Open	●	●	
4BFL	Medium deep cup (Large fitting)	16.50	5.17	4.60	Open	●	●	
5BFL	Medium deep cup (Large fitting)	16.00	5.30	4.50	Open	●	●	
SFL	Medium deep cup (Large fitting)	16.00	5.30	4.70	Open	●	●	〈ケノン〉のフリュージェルホルンに適合するシャンクです。E♭管フリュージェルホルンにも適しています。
5EFL	Shallow cup	16.50	5.30	3.90	V-type	●	●	ジャズフリュージェルホルンのスペシャリスト向けモデルです。

# FRENCH HORN

## ■ フレンチホルン



### クラシック

DW4885 金めっき ..... ¥22,000 (税込 ¥24,200)

DW5885 銀めっき ..... ¥14,000 (税込 ¥15,400)

No.	摘要	カップ内径	リム幅	ボアサイズ	バックボア形状	GP	SP	特長
4	Deep cup	18.00	5.00	4.70	Barrel	●	●	ワイドリムに支えられた豊かな音量と、幅広いレンジを持ちます。2番および4番ホルン奏者に適していますが、しっかりしたアンブシュアを持つ1番奏者にも対応できます。
4N	Deep cup	18.00	3.92	4.70	Barrel	●	●	4と同じサイズですが、ナローリムです。
5	Shaped funnel	17.50	4.93	4.60	Barrel	●	●	1番および3番ホルン奏者に適しています。なめらかで透明感があり、豊かな音色です。ワイドリムで、初心者に適しています。
5N	Shaped funnel	17.50	3.90	4.60	Barrel	●	●	5と同じサイズですが、ナローリムです。
6N	More rounded cup	17.25	3.88	4.50	Barrel	●	●	アメリカンタイプです。万能で用途が広く、初心者からプロフェッショナルまで広く支持されています。
7	Medium cup	17.00	4.48	4.50	Barrel	●	●	高音が出しやすく、安定したサウンドとすばらしい柔軟性を兼ね備えます。ミディアムワイドリムです。
7N	Medium cup	17.00	3.85	4.50	Barrel	●	●	7と同じサイズですが、ナローリムです。



### パックスマンレンジ

DWPAX 銀めっき "Paxman Range" ..... ¥16,000 (税込 ¥17,600)

No.	摘要	カップ内径	リム幅	ボアサイズ	バックボア形状	GP	SP	特長
2		18.50	4.30	4.80	V-type	—	●	パワーのある奏者のための大きなマウスピース。
4		18.00	4.30	4.70	V-type	—	●	特に低音域におけるすばらしい音色が特長です。幅広い音量と暖かい音色を持ち、2番および4番ホルン奏者に最適です。
5		17.50	4.30	4.60	V-type	—	●	豊かな音色の万能なマウスピースです。全ての音域においてパフォーマンスを発揮します。
5.5		17.40	4.30	4.50	V-type	—	●	オールラウンドに使用できます。初心者から上級者まで、幅広く対応します。
6		17.25	4.30	4.50	V-type	—	●	素晴らしい柔軟性を持ち、豊かで大きな音量を得ることができます。この上なく柔軟で、豊かで幅広い音色です。
7		17.00	4.10	4.50	V-type	—	●	安定した高音域が特長で、力強いサウンドが得られる万能なモデルです。
8		16.89	4.30	4.50	V-type	—	●	密度のある明るい音色です。特に高域の反応が良いことが特長です。
9		16.55	4.55	4.50	V-type	—	●	高音域が出しやすく、輝かしい音色です。

# TENOR HORN

## ■ テナーホルン



### クラシック

DW4883 金めっき…………… ¥ 22,000 (税込 ¥ 24,200)

DW5883 銀めっき…………… ¥ 18,000 (税込 ¥ 19,800)

5883

No.	摘要	カップ内径	リム幅	ボアサイズ	バックボア形状	GP	SP	特長
1		19.50	5.82	5.20	V-type	—	●	〈デニス・ウィック〉シリーズの中で、最もカップの径が大きく浅いモデルです。力強い低音域が特長で、2番テナーホルン奏者に理想的です。
1A		19.50	6.07	5.20	V-type	●	●	1よりもカップが深く、素晴らしいペダルトーンを出すことができます。非常にパワフルで、低音のスペシャリストに理想的です。
2		19.00	5.82	5.20	V-type	●	●	幅の広いマウスピースで、1よりカップが少し深いモデルです。
2A		19.00	6.07	5.20	V-type	—	●	2よりもより深いカップを持ち、非常に柔軟な音色を持っています。
3		18.50	6.07	5.20	V-type	●	●	標準的なサイズです。
4		18.00	6.07	5.20	V-type	●	●	3よりも直径の小さなデザインです。3と同じような優しい音色ですが、高音域の演奏がより容易です。
5		17.50	6.13	5.20	Open-V	●	●	最も深くて小さいマウスピースです。非常に柔軟で、豊かな音色です。



### ヘリテージ

DW3183G Heritage…………… ¥ 30,000 (税込 ¥ 33,000)

No.	摘要	カップ内径	リム幅	ボアサイズ	バックボア形状	GP	SP	特長
1		19.50	5.82	5.20	V-type	●	—	〈デニス・ウィック〉シリーズの中で、最もカップの径が大きく浅いモデルです。力強い低音域が特長で、2番テナーホルン奏者に理想的です。
1A		19.50	6.07	5.20	V-type	●	—	1よりもカップが深く、素晴らしいペダルトーンを出すことができます。非常にパワフルで、低音のスペシャリストに理想的です。
2		19.00	5.82	5.20	V-type	●	—	幅の広いマウスピースで、1よりカップが少し深いモデルです。
2A		19.00	6.07	5.20	V-type	●	—	2よりもより深いカップを持ち、非常に柔軟な音色を持っています。
3		18.50	6.07	5.20	V-type	●	—	標準的なサイズです。
4		18.00	6.07	5.20	V-type	●	—	3よりも直径の小さなデザインです。3と同じような優しい音色ですが、高音域の演奏がより容易です。
5		17.50	6.35	5.20	Open-V	●	—	最も深くて小さいマウスピースです。非常に柔軟で、豊かな音色です。

# TROMBONE

## ■ トロンボーン



### クラシック

DW4880 金めっき…………… ¥25,000 (税込 ¥27,500)

DW5880 銀めっき…………… ¥16,000 (税込 ¥17,600)

No.	摘要	カップ内径	リム幅	ボアサイズ	バックボア形状	GP	SP	特長	参照
00AL	Bass Trombone, Contrabass Trombone	28.00	6.40	8.15	Open	●	●	最も大きなサイズの、バストロンボーン用マウスピースです。	
0AL	Bass Trombone	27.40	6.10	7.50	Barrel	●	●	パワフルな奏者向けの、非常に大きなマウスピースです。	V.B.1G,S.59/60
1AL	Bass Trombone	27.10	6.10	7.45	Open	●	●	深みのある豊かな音色を持ち、低音域ですばらしいパフォーマンスを發揮します。さらに高音域にも長け、広いダイナミックレンジを持ちます。	S.58
2AL	Bass Trombone	27.10	6.70	7.30	Barrel	●	●	ワイドリムで、透明感のある伝統的な低音域の音色を備えます。	V.1.5G(widerim)
2NAL	Bass Trombone	27.10	6.10	7.45	Barrel	●	●	狭いリムで柔軟性に富み、高音域から低音域まで演奏しやすいモデルです。	V.B.1.5G
3AL	Trombone (Large fitting)	26.40	6.88	7.38	Barrel	●	●	ワイドリムで反応が良く、若いベーストロンボーン奏者に向いています。パワーのあるユーフォニウム奏者にも最適です。	
4AL	Trombone (Large fitting)	26.00	6.72	7.38	Barrel	●	●	ユーフォニウム用の標準的なモデルです。パワーのあるトロンボーン奏者にも適しています。	
4ABL	Trombone (Large fitting)	26.00	6.72	7.38	Medium	●	●	4ALと似ていますが、バックボアが異なります。豊かな音色とすぐれたパフォーマンスが特長です。	
4BL	Trombone (Large fitting)	26.00	6.72	7.12	Medium	●	●	高音域における、クリアで高らかなサウンドが特長です。	V.B.4
4BS	Trombone (Small fitting)	26.00	6.72	7.12	Medium	●	●	細管用マウスピースで最も大きなモデルです。	V.B.4,S.52/3
4.5AL	Trombone (Large fitting)	26.00	6.55	7.24	Barrel	●	●	深みのある豊かな響きを持ち、オーケストラのトロンボーン奏者に適しています。	V.B.4 1/2G
4.5BS	Trombone (Small fitting)	26.00	6.92	7.24	Medium	●	●	深みのある豊かな響きを持ち、オーケストラのトロンボーン奏者に適しています。	
5AL	Trombone (Large fitting)	25.75	6.64	7.30	Barrel	●	●	多くのオーケストラのトロンボーン奏者に好まれているモデルです。	V.B.5G
5ABL	Trombone (Large fitting)	25.75	6.64	7.00	Medium	●	●	5ALと似ていますが、バックボアが異なります。豊かな音色と、高音域のすぐれたパフォーマンスが特長です。	V.B.5GS
5BL	Trombone (Large fitting)	25.75	6.64	6.87	Medium	●	●	輝かしく安定した高音域が特長です。	V.B.5
5BS	Trombone (Small fitting)	25.73	6.64	6.87	Medium	●	●	細管用ですが、太管のような響きが得られます。	V.B.5
6AL	Trombone (Large fitting)	25.40	6.80	7.00	V-type	●	●	高音域が演奏しやすく、かつ豊かな音色を得ることができます。	
6BL	Trombone (Large fitting)	25.40	6.26	6.66	V-type	●	●	全ての音域に対応できる、ベストセラーモデルです。	V.B.6 1/2AL,S.51
6BS	Trombone (Small fitting)	25.40	6.26	6.66	V-type	●	●	6BLと同様に細管用のベストセラーモデルです。	V.B.6 1/2AL,S.51
7CS	Trombone (Small fitting)	25.40	6.20	6.24	Medium	●	●	大変効率が良く、高音域でのすばらしいパフォーマンスを發揮します。	V.B.6 1/2A,S.47
9BL	Trombone (Large fitting)	25.20	6.36	6.66	V-type	●	●	コンパクトですが、高音域がきらびやかに響きます。	V.B.6 1/2A,S.47
9BS	Trombone (Small fitting)	25.20	6.36	6.66	V-type	●	●	細管用マウスピースでオールラウンドなマウスピースです。リードプレーヤーに最適です。	V.B.6 1/2A,S.47
10CS	Alto Trombone, Trombone (Small fitting)	25.20	6.30	6.24	Medium	●	●	ジャズおよびアルトトロンボーン向けです。全ての音域でバランスが良く、均一な音質を得ることができます。	V.B.11C,S.M
12CS	Trombone (Small fitting)	24.70	6.50	6.10	V-type	●	●	ジャズモデルで、丸みを帯びたリムが特長です。	V.B.12C

[注] V.B. : 〈ヴィンセント・バック〉、S. : 〈シルキー〉



## ヘリテージ

DW3180G Heritage ..... ¥34,000 (税込 ¥37,400)

No.	摘要	カップ内径	リム幅	ボアサイズ	バックボア形状	GP	SP	特長	参照
00AL	Bass Trombone, Contrabass Trombone	28.00	6.40	8.15	Barrel	●	—	最も大きなサイズの、バストロンボーン用マウスピースです。	
0AL	Bass Trombone	27.40	6.10	7.50	Barrel	●	—	パワフルな奏者向けの、非常に大きなマウスピースです。	V.B.1G,S.59/60
1AL	Bass Trombone	27.10	6.10	7.45	Open	●	—	深みのある豊かな音色を持ち、低音域ですばらしいパフォーマンスを發揮します。さらに高音域にも長け、広いダイナミックレンジを持ちます。	S.58
2AL	Bass Trombone	27.10	6.70	7.30	Barrel	●	—	ワイドリムで、透明感のある伝統的な低音域の音色を備えます。	V.1.5G(widerim)
2NAL	Bass Trombone	27.10	6.10	7.45	Barrel	●	—	狭いリムで柔軟性に富み、高音域から低音域まで演奏しやすいモデルです。	V.B.1.5G
3AL	Trombone (Large fitting)	26.40	6.80	7.38	Barrel	●	—	ワイドリムで反応が良く、若いバストロンボーン奏者に向いています。パワーのあるユーフォニウム奏者にも最適です。	
4AL	Trombone (Large fitting)	26.00	6.72	7.38	Barrel	●	—	ユーフォニウム用の標準的なモデルです。パワーのあるトロンボーン奏者にも適しています。	
4ABL	Trombone (Large fitting)	26.00	6.72	7.38	Medium	●	—	4ALと似ていますが、バックボアが異なります。豊かな音色とすぐれたパフォーマンスが特長です。	
4BL	Trombone (Large fitting)	26.00	6.72	7.12	Medium	●	—	高音域における、クリアで高らかなサウンドが特長です。	V.B.4
4BS	Trombone (Small fitting)	26.00	6.72	7.12	Medium	●	—	細管用マウスピースで最も大きなモデルです。	V.B.4,S.52/3
4.5AL	Trombone (Large fitting)	26.00	6.72	7.24	Barrel	●	—	深みのある豊かな響きを持ち、オーケストラのトロンボーン奏者に適しています。	V.B.4 1/2G
5AL	Trombone (Large fitting)	25.75	6.64	7.30	Barrel	●	—	多くのオーケストラのトロンボーン奏者に好まれているモデルです。	V.B.5G
5ABL	Trombone (Large fitting)	25.75	6.64	7.00	Medium	●	—	5ALと似ていますが、バックボアが異なります。豊かな音色と、高音域のすぐれたパフォーマンスが特長です。	V.B.5GS
5BL	Trombone (Large fitting)	25.75	6.64	6.87	Medium	●	—	輝かしく安定した高音域が特長です。	V.B.5
5BS	Trombone (Small fitting)	25.75	6.64	6.87	Medium	●	—	細管用ですが、太管のような響きが得られます。	V.B.5
6AL	Trombone (Large fitting)	25.40	6.80	7.00	V-type	●	—	高音域が演奏しやすく、かつ豊かな音色を得ることができます。	
6BL	Trombone (Large fitting)	25.40	6.26	6.66	V-type	●	—	全ての音域に対応できる、ベストセラーモデルです。	V.B.6 1/2AL,S.51
6BS	Trombone (Small fitting)	25.40	6.26	6.66	V-type	●	—	6BLと同様に細管用のベストセラーモデルです。	V.B.6 1/2AL,S.51
7CS	Trombone (Small fitting)	25.40	6.20	6.24	Medium	●	—	大変効率良く、高音域ですばらしいパフォーマンスを發揮します。	V.B.6 1/2A,S.47
9BL	Trombone (Large fitting)	25.20	6.36	6.66	V-type	●	—	コンパクトですが、高音域がきらびやかに響きます。	V.B.6 1/2A,S.47
9BS	Trombone (Small fitting)	25.20	6.36	6.66	V-type	●	—	細管用マウスピースでオールラウンドなマウスピースです。リードプレーヤーに最適です。	V.B.6 1/2A,S.47
10CS	Alto Trombone, Trombone (Small fitting)	25.20	6.30	6.24	Medium	●	—	ジャズおよびアルトトロンボーン向けです。全ての音域でバランスが良く、均一な音質を得ることができます。	V.B.11C,S.M
12CS	Trombone (Small fitting)	24.50	6.71	6.10	V-type	●	—	ジャズモデルで、丸みを帯びたリムが特長です。	V.B.12C

[注] V.B.: <ヴィンセント・バック>、S.: <シルキー>



## ヘビートップ

DW6880 銀めっき ..... ¥19,000 (税込 ¥20,900)

No.	摘要	カップ内径	リム幅	ボアサイズ	バックボア形状	GP	SP	特長	参照
0AL	Bass Trombone	27.42	6.09	7.45	Barrel	—	●	上級者向けの非常に大きなサイズです。	V.B.1G,S.59/60
1AL	Bass Trombone	27.11	6.09	7.45	Open	—	●	深みがあり豊かな響きを持つ低音域と良質な高音域、幅広いダイナミクスが特長です。	S.58
4AL	Trombone (Large fitting)	26.00	6.72	7.38	Barrel	—	●	クラシックユーフォニウムのモデルで、パワフルなトロンボーン奏者へもお勧めです。	
4.5AL	Trombone (Large fitting)	25.85	6.80	7.24	Barrel	—	●	オーケストラ奏者に最適で、非常に豊かな音色を持ちます。	V.B.4 1/2G
5AL	Trombone (Large fitting)	25.73	6.64	7.30	Barrel	—	●	オーケストラでの演奏に最適です。	V.B.5G
5BL	Trombone (Large fitting)	25.73	6.64	6.87	Medium	—	●	輝かしく、安定感のある高音域が得られます。	V.B.5
6BL	Trombone (Large fitting)	25.40	6.26	6.66	V-type	—	●	ヘビートップシリーズのベストセラーモデルです。全音域において自由自在に演奏できます。	V.B.6 1/2AL,S.51
6BS	Trombone (Small fitting)	25.40	6.26	6.66	V-type	—	●	ヘビートップシリーズのベストセラーモデルです。全音域において自由自在に演奏できます。	V.B.6 1/2AL,S.51

[注] V.B.: <ヴィンセント・バック>、S.: <シルキー>



# BARITONE

## ■ バリトン



### クラシック SM

スティーヴン・ミード(イギリスを代表するユーフォニアム奏者)が開発に協力したモデルです。

DW4880B-SM 金めっき SM…………… ¥30,000 (税込 ¥33,000)  
 DW5880B-SM 銀めっき SM…………… ¥20,000 (税込 ¥22,000)

5880B "クラシック"

No.	摘要	カップ内径	リム幅	ボアサイズ	バックボア形状	GP	SP	特長	参照
SM4		26.00	6.72	7.38	Medium	●	●	これらのモデルは、ユーフォニアムの巨匠 スティーヴン・ミードによって監修されました。現代の楽器のためにデザインされ、豊かな音色や快適な吹奏感を持ちます。オールラウンドな演奏場面に適したモデルです。	
SM6		25.40	6.26	7.12	Medium	●	●		V.B.6 1/2AL
SM9		25.00	6.46	6.66	V-type	●	—		V.B.6 1/2AL,S.47

[注] V.B.:〈ヴィンセント・バック〉、S.:〈シルキー〉



### ウルトラ SM

スティーヴン・ミード(イギリスを代表するユーフォニアム奏者)が開発に協力したモデルです。

DW4880B-SMU 金めっき "ULTRA" SM…………… ¥40,000 (税込 ¥44,000)  
 DW5880B-SMU 銀めっき "ULTRA" SM…………… ¥25,000 (税込 ¥27,500)

5880B "ウルトラ"

No.	摘要	カップ内径	リム幅	ボアサイズ	バックボア形状	GP	SP	特長
SM4U		26.00	6.30	7.40	V-type	●	●	すべてのバリトンとスモールジャンクのユーフォニアム奏者に適した、SMシリーズの中で最も大きなモデルです。バリトンの大きく、広がりのある音色と吹奏感を求める奏者にお勧めです。
SM5U		25.70	6.30	7.20	V-type	●	●	バリトンSM4とSM6の中間のサイズのモデルです。広がりのある低音域から厚みのある大きな高音域を、無駄な力なく演奏することができます。
SM6U		25.40	6.26	6.66	V-type	●	—	6BSのカップをやや深くしたモデルです。快適な吹奏感や豊かな響きは、伝統的な演奏スタイルのバリトン奏者にお勧めです。クリアで安定した高音域は、長時間の演奏にも適しています。



### ウルトラ X SM

スティーヴン・ミード(イギリスを代表するユーフォニアム奏者)が開発に協力したモデルです。

DW4880B-SMX 金めっき "ULTRA-X" SM…………… ¥40,000 (税込 ¥44,000)  
 DW5880B-SMX 銀めっき "ULTRA-X" SM…………… ¥25,000 (税込 ¥27,500)

5880B-SMX

No.	摘要	カップ内径	リム幅	ボアサイズ	バックボア形状	GP	SP	特長
SM4X		26.00	6.30	7.00	Medium	●	●	他のSMモデルよりやや浅めなカップ形状ですが、リム直径や外形はSM4Uと同様です。豊かに響く高音域と、クリアで芯のある低音域が特長です。

# EUPHONIUM

## ■ ユーフォニアム



### クラシック

DW4880E 金めっき…………… ¥25,000 (税込 ¥27,500)  
 DW5880E 銀めっき…………… ¥16,000 (税込 ¥17,600)

No.	摘要	カップ内径	リム幅	ボアサイズ	バックボア形状	GP	SP	特長	参照
4AM	(Medium fitting)	26.00	6.72	7.38	Barrel	●	●	1974年以前の(B&H)社製ユーフォニアムのシャンクに適合するマウスピースです。	
4AY	(USA & Japan fitting)	26.00	6.72	7.38	Large	●	●	4AMと同じカップを持つ、細管用マウスピースです。	
6BM	(Medium fitting)	25.40	6.26	7.12	Medium	●	●	トロンボーン用6BLと同じカップを持ち、フィッティングは4AMと同様です。	V.B.6 1/2AL,S.51
6BY	(USA & Japan fitting)	25.40	6.26	7.12	Medium	●	●	6BMと同じカップを持つ、細管用マウスピースです。	V.B.6 1/2AL,S.51

[注] USA & Japan fitting : アメリカおよび日本製用  
 V.B. : 〈ヴィンセント・バック〉、S. : 〈シルキー〉



### クラシック SM

スティーヴン・ミード(イギリスを代表するユーフォニアム奏者)が開発に協力したモデルです。

DW4880E-SM 金めっき SM…………… ¥30,000 (税込 ¥33,000)  
 DW5880E-SM 銀めっき SM…………… ¥20,000 (税込 ¥22,000)

No.	摘要	カップ内径	リム幅	ボアサイズ	バックボア形状	GP	SP	特長
SM2		27.00	6.75	7.30	V-type	—	●	
SM3		26.40	6.80	7.38	V-type	●	●	
SM3.5		26.40	6.80	7.62	V-type	—	●	
SM4		26.00	6.72	7.38	V-type	●	●	現代の楽器のためにデザインされたモデルです。豊かな音色や快適な吹奏感を持つ、オールラウンドなモデルです。
SM4M	(Medium fitting)	26.00	6.72	7.38	V-type	—	●	
SM5		25.73	6.64	7.30	V-type	●	●	
SM6		25.40	6.26	7.12	V-type	—	●	



### ウルトラ SM

スティーヴン・ミード(イギリスを代表するユーフォニアム奏者)が開発に協力したモデルです。

DW4880E-SMU 金めっき "ULTRA" SM…………… ¥40,000 (税込 ¥44,000)  
 DW5880E-SMU 銀めっき "ULTRA" SM…………… ¥25,000 (税込 ¥27,500)

No.	摘要	カップ内径	リム幅	ボアサイズ	バックボア形状	GP	SP	特長
SM2U		27.00	6.30	7.30	V-type	—	●	
SM3U		26.40	6.30	7.40	V-type	●	●	
SM4U		26.00	6.30	7.40	V-type	●	—	
SM4MU	(Medium fitting)	26.00	6.30	7.40	V-type	—	●	従来のマウスピースより重量感のある外観を持ち、丸みを帯びた内径とややシャープなリムが特長です。力強い音色と、美しい高音域が魅力です。
SM5U		25.75	6.30	7.40	V-type	●	●	
SM6U		25.40	6.30	6.66	V-type	—	●	
SM6MU	(Medium fitting)	25.40	6.30	6.66	V-type	—	●	



## ウルトラ X SM

スティーヴン・ミード(イギリスを代表するユーフォニアム奏者)が開発に協力したモデルです。

DW4880E-SMX 金めっき "ULTRA-X" SM ..... ¥40,000 (税込 ¥44,000)      DW4880E-SMXR 金めっき "ULTRA-X" SMXR ..... ¥40,000 (税込 ¥44,000)  
 DW5880E-SMX 銀めっき "ULTRA-X" SM ..... ¥25,000 (税込 ¥27,500)      DW5880E-SMXR 銀めっき "ULTRA-X" SMXR ..... ¥25,000 (税込 ¥27,500)

No.	摘要	カップ内径	リム幅	ボアサイズ	バックボア形状	GP	SP	特長
SM3X		26.40	6.30	7.45	V-type	●	●	他のSMモデルよりやや浅めなカップ形状ですが、リム直径や外形は"ウルトラ"SMモデルと同様です。豊かに響く高音域と、クリアで芯のある低音域が特長です。ウルトラシリーズ最新作のXRは、特に中高音域において、奏者の助けとなるでしょう。内径を小さくした事により、息のスピードが加速します。リムは丸みを帯びており快適な口当たりです。
SM3XR		26.40	6.30	7.45	V-type	●	●	
SM4X		26.00	6.30	7.40	V-type	●	●	
SM4XR		26.00	6.30	7.40	V-type	●	●	
SM5X		25.75	6.30	7.45	V-type	●	●	
SM5XR		25.75	6.30	7.40	V-type	●	●	



## SH

外園祥一郎(日本を代表するユーフォニアム奏者)が開発に協力したモデルです。

DW4880E-SH4 金めっき SH ..... ¥30,000 (税込 ¥33,000)  
 DW5880E-SH4 銀めっき SH ..... ¥20,000 (税込 ¥22,000)

No.	摘要	カップ内径	リム幅	ボアサイズ	バックボア形状	GP	SP	特長
SH4		26.00	6.80	7.40	V-type	●	●	"ウルトラ" SM4Xモデルを基に全長をやや短くしたほか、リム肉厚は〈デニス・ウィック〉ユーフォニアム用マウスピースの中で最も厚く、重量感のあるデザインです。すべてのユーフォニアム奏者に自信を持って提案する、新しいマウスピースです。

# TUBA

## ■ テューバ



### クラシック

5286 DW5286 銀めっき ..... ¥23,000 (税込 ¥25,300)

No.	摘要	カップ内径	リム幅	ボアサイズ	バックボア形状	GP	SP	特長	参照
1	Extra deep cup (Small fitting)	32.50	7.35	8.43	Open	—	●	全てのテューバ向けです。大きな音量と幅広い音域が特長です。持久力のあるアンブシュアを必要とします。	
1L	Extra deep cup (Large fitting)	32.50	7.35	8.43	Open	—	●		
2	Very deep cup (Small fitting)	32.00	7.70	8.45	Open	—	●	朝顔型の大きなマウスピースで、ヘルパータイプのカップを持ちます。全ての音域でフォーカスされた音質を持ち、透明かつ明瞭なサウンドが得られます。	V.B.18,S.67
2L	Very deep cup (Large fitting)	32.00	7.70	8.45	Open	—	●		V.B.18,S.67
2SL	Shallow cup (Large fitting)	32.00	8.30	7.60	Open	—	●	ソリスト用のマウスピースです。全ての音域で透明感のある音色とフォーカスされた音質が得られます。	
3	Deep cup (Small fitting)	31.50	8.00	8.78	Large barrel	—	●	深く丸みのあるカップを持ち、大きなスロートとバックボアにより、オルガンのような豊かな音色が得られます。	V.B.24AW,S.66
3L	Deep cup (Large fitting)	31.50	8.00	8.78	Large barrel	—	●		V.B.24AW,S.66
3SL	Shallow cup (Large fitting)	31.50	8.00	7.62	Small	—	●	ソリスト用マウスピースです。高音域におけるすばらしいコントロールと、輝かしい音色が特長です。F管テューバ向けです。	M.TU23
4	Deep cup (Small fitting)	30.50	6.90	8.27	Medium	—	●	3Lよりやや小ぶりなモデルです。学生や若い奏者に適しており、まとまりのある音を楽に演奏することができます。	
4L	Deep cup (Large fitting)	30.50	6.90	8.27	Medium	—	●		
5	Deep cup (Small fitting)	30.40	6.95	7.90	Medium	—	●	深いカップと研究し尽くされたバックボアにより、コンパクトで高らかな響きが得られます。F管およびE♭管テューバに適しています。	
5L	Deep cup (Large fitting)	30.40	6.95	7.90	Medium	—	●		
1XL	Extra deep cup (Large fitting)	32.50	8.40	8.43	Open	—	●	長時間の演奏に耐えることができるよう、リムが設計されています。柔軟なアーティキュレーションを容易につけることが可能です。	
2XL	Very deep cup (Large fitting)	32.00	8.30	8.45	Open	—	●		
3XL	Deep cup (Large fitting)	31.50	8.90	8.78	Large barrel	—	●		

[注] V.B.:〈ヴィンセント・バック〉、S.:〈シルキー〉、M.:〈ミラフォン〉



### ヘリテージ

3186 DW3186G Heritage ..... ¥42,000 (税込 ¥46,200)  
 DW2186 Heritage 銀めっき ..... ¥26,000 (税込 ¥28,600)

No.	摘要	カップ内径	リム幅	ボアサイズ	バックボア形状	GP	SP	特長	参照
1L	Extra deep cup (Large fitting)	32.50	7.48	8.43	V-type	●	●	全てのテューバ向けです。大きな音量と幅広い音域が特長です。持久力のあるアンブシュアを必要とします。	
2L	Very deep cup (Large fitting)	32.00	7.73	8.45	V-type	●	●	朝顔型の大きなマウスピースで、ヘルパータイプのカップを持ちます。全ての音域でフォーカスされた音質を持ち、透明かつ明瞭なサウンドが得られます。	V.B.18,S.67
2SL	Shallow cup (Large fitting)	32.00	7.73	7.65	V-type	●	●	ソリスト用のマウスピースです。全ての音域で透明感のある音色とフォーカスされた音質が得られます。	
3L	Deep cup (Large fitting)	31.25	8.11	8.78	V-type	●	●	深く丸みのあるカップを持ち、大きなスロートとバックボアにより、オルガンのような豊かな音色が得られます。	V.B.24AW,S.66
3SL	Shallow cup (Large fitting)	31.25	8.11	7.62	V-type	●	●	ソリスト用マウスピースです。高音域におけるすばらしいコントロールと、輝かしい音色が特長です。F管テューバ向けです。	M.TU23
4L	Deep cup (Large fitting)	30.50	6.89	8.27	V-type	●	●	3Lよりやや小ぶりなモデルです。学生や若い奏者に適しており、まとまりのある音を楽に演奏することができます。	
5L	Deep cup (Large fitting)	30.00	7.14	7.89	V-type	●	●	深いカップと研究し尽くされたバックボアにより、コンパクトで高らかな響きが得られます。F管およびE♭管テューバに適しています。	
1CC	ユーロシャンクのB♭管とC管テューバ向けです。	32.50	7.40	8.45	V-type	●	●	とても大きくて深いヘルパータイプのカップで、大きなB♭管およびC管テューバに理想的です。音色は輝しく、大編成のオーケストラに最適です。	Schilke Helleberg2
2CC		32.00	7.70	8.45	V-type	●	●	1CCよりやや小さめに設計され、音の芯がはっきりしています。	Warburton AJ(wide rim)
2.5CC		32.00	7.20	8.60	V-type	●	●	2.5CCはミディアムラージのヘルパータイプです。現代のC管テューバにふさわしいテーパーです。	
3CC		31.50	7.90	8.78	V-type	●	●	2.5CCよりも少し小さく、4/4サイズの楽器に向いています。	
1XL	Extra deep cup (Large fitting)	32.50	8.55	8.43	Open	●	●	長時間の演奏に耐えることができるよう、リムが設計されています。柔軟なアーティキュレーションを容易につけることが可能です。	
2XL	Very deep cup (Large fitting)	32.00	8.60	8.45	Open	●	●		
3XL	Deep cup (Large fitting)	31.25	8.97	8.78	Large barrel	●	●		

[注] V.B.:〈ヴィンセント・バック〉、S.:〈シルキー〉、M.:〈ミラフォン〉



## ウルトラ AT

アーロン・ティンダル(国際的に活躍するテューバ奏者)が開発に協力したモデルです。

DW4386-ATU 金めっき "ULTRA" AT ..... ¥42,000 (税込 ¥46,200)      DW4386-ATUY 金めっき "ULTRA" ATUY ..... ¥42,000 (税込 ¥46,200)  
 5386-ATU DW5386-ATU 銀めっき "ULTRA" AT ..... ¥26,000 (税込 ¥28,600)      DW5386-ATUY 銀めっき "ULTRA" ATUY ..... ¥26,000 (税込 ¥28,600)

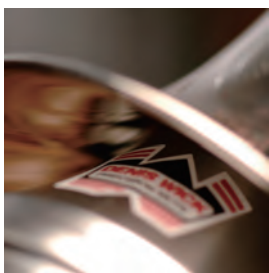


No.	カップ内径	ボアサイズ	GP	SP	特 長	参 照
AT0U	32.80	9.55	●	●	最もボアサイズが大きく、5/4、6/4サイズのテューバ(C管、B♭管)向けです。	
AT0UY	32.80	9.55	●	●	非常に大きな音量を出せるように設計されています。より大きく響かせ、深みのある音色と音量を最大限に引き出すことが可能です。	
AT1U	32.80	9.53	●	●	最もサイズが大きく、大きめのテューバ(C管、B♭管)向けです。	
AT1UY	32.80	9.53	●	●	幅の広いVカップで、スロートは太めです。パワフルな奏者向けで、重厚感のある深い音色が特長です。	
AT2U	32.80	9.53	●	●	最も人気のあるモデルです。VカップとUカップを組み合わせた形状の大きなカップでスロートも大きく、AT1Uよりカップはやや浅めです。フォーカスされた、深く響きのある豊かな音色が特長です。	
AT3U	32.80	8.20	●	●	すべてのC管テューバ向けです。深いベルバグタイプのカップで、AT2UよりややVカップに近いデザインです。	L.30H
AT3UY	32.80	8.20	●	●	すべての音域において、豊かで均一な音色が特長です。	
AT4U	32.80	8.30	●	●	ロータリーバルブのC管テューバ向けです。ゲイブタイプのUカップで、ロータリーテューバの良さを引き出します。	
AT4UY	32.80	8.30	●	●	スロートはミディアムサイズで、吹きやすく安定した音程感です。	
AT5U	32.80	8.90	●	●	オーケストラのF管テューバ奏者に適していますが、C管にもお使いいただけます。AT2Uとカップは同じデザインですが、スロートは細めで、バックボアがよりタイトな設計です。フォーカスされた、深く響きのある豊かな音色が特長です。	
AT5UY	32.80	8.90	●	●		
AT6U	32.80	8.40	●	●	F管テューバに適していますが、C管にもお使いいただけます。VカップとUカップを組み合わせた形状ですが、AT5Uよりカップはやや浅めで丸みを帯びており、パワフルで芯のあるサウンドが特長です。オーケストラ、室内楽の両方に向いています。フォーカスされた、深く響きのある豊かな音色が特長です。	C.7B
AT6UY	32.80	8.40	●	●		
AT7U	32.80	8.00	●	●	F管テューバのソリスト向けです。音がクリアで、ソロや室内楽に向いています。フォーカスされた、豊かで色彩感のある音色が特長です。	PT.PT-65
AT7UY	32.80	8.00	●	●		
AT8U	32.80	7.90	●	●	F管テューバのソロに特化したマウスピースです。輝かしい音色でとりわけ高音域がすばらしく、現代のソロテューバレパートリーの高度な要求にも対応します。低音域における安定性、レスポンスの良さを実現しながら、高音域では美しい音色を得られるようにカップを設計しています。全音域において、しっかりとした太い音で演奏することができます。	Y.BOBO-SOLO
AT8UY	32.80	7.90	●	●		

[注] L.: <ラスキー>、C.: <コーン>、PT.: <ペラントウッチ>、Y.: <ヤマハ>  
 UY: アメリカンシャンク



# MUTES



〈デニス・ウィック〉のミュートは、熟練の技を持つ職人の手作業により、音質や音程のクオリティが常に高く保たれています。

デニス・ウィックがロンドン交響楽団において現役で活躍していた頃、プロトタイプを製作しては同楽団で試奏していました。作曲家のB. プリテンが同席した際に「これこそ私の求めていた音色だ!」と言ったのが、現在のストレートミュートのデザインです。

## ■ストレートミュート

〈デニス・ウィック〉のアルミニウム製ミュートは、伝統的なストレートミュートの音色として世界中の金管楽器奏者に愛されています。

### 真鍮製ボトムと銅製ボトム

ボトムが真鍮製のストレートミュートは、アルミニウム製ミュートに比べて明るい音色です。

ボトムが銅製のストレートミュートは、暖かい音色が特長です。

また、真鍮や銅はアルミニウムよりも重いので、遠くまで音を飛ばしたい時や、オーケストラなどで力強い音が必要な場面に適しています。



## ■木製ミュート

弦楽オーケストラや木管楽器とのアンサンブルなどで、金属的な音ではなく、他の楽器に馴染む音が求められる場面での必要性から開発されました。柔らかい音色で、歌手と一緒に演奏するオペラなどでも好んで使われます。フレンチホルン用の木製ミュートは、内部に可動式のチューブが入っており、あらかじめ音程を調整することができるように設計されています。



## ■シンセティックミュート

設計は木製ミュートと同様です。コストパフォーマンスが高く、アメリカのスクールバンド向けに価格を抑えた製品として開発されました。



# MUTES

## ■カップミュート

それぞれの楽器や、奏者の求める音色、音量などに合わせて、カップをスライドさせてベルとの距離を調整することができます。  
音程の良さや、マイク乗りの良さも特長です。



※カップふちのゴムは天然素材のため白くなる事がありますが、品質上問題はございません。

## ■エクステンディングチューブ (wah-wah)

『ワウワウ』の伝統的なデザインです。チューブを伸ばしても、取り外した状態でも良く響きます。

## ■ブランジャーミュート

主にジャズや現代音楽での効果に向いています。

### エクステンディングチューブ



### ブランジャー



## ■プラクティスマュート

練習用のミュートとして製作されました。このミュートをしっかり響かせるように吹くことで、のどが大きく開き、全肺活量を使つての奏法が身につきます。これにより、音色を向上させることができます。



## ■ストップピングミュート

ゲシュトップ奏法の手置き換えられるミュートです。手の小さい奏者はもちろん、全てのホルン奏者が、常に安定した状態で演奏できるようになりました。

## ■トラベルミュート

ホテルなど、大きな音が出せない場所での練習用ミュートです。自然な音程、吹奏感も大きな特長です。  
ユーフォニアム用でも200gととても軽量で、ベルの内部に装着したままケースに収納できるので、持ち運びが大変便利です。

### ストップピング



### トラベル



## ■ミュート

	ストレート (アルミニウム)	ストレート (木製)	ストレート (シンセティック)	カップ	カップ (シンセティック)	エクステンディング チューブ (wah-wah)	ブランチャー	ストップピング	プラクティス	トラベル
ピッコロトランペット	DW5521								DW5532	
	¥ 9,680								¥ 9,680	
スモールトランペット ソプラノホルネット	DW5520	DW5550		DW5537					DW5534	
	¥ 9,680	¥ 14,300		¥ 13,200					¥ 9,680	
トランペット ホルネット	DW5504	DW5551	DW5571	DW5531	DW5575	DW5506	DW5510		DW5526	
	¥ 9,680	¥ 16,500	¥ 4,180	¥ 12,650	¥ 5,280	¥ 12,100	¥ 8,580		¥ 10,450	
	DW5504B (真鍮 / アルミ)									
	¥ 14,300									
	DW5504C (銅 / アルミ)									
¥ 14,300										
フレンチホルン	DW5524	DW5554						DW5525	DW5530	
	¥ 14,300	¥ 27,500						¥ 14,300	¥ 15,400	
フリーゲルホルン	DW5522	DW5556							DW5535	
	¥ 12,100	¥ 25,300							¥ 14,300	
アルトトロンボーン	DW5522								DW5535	
	¥ 12,100								¥ 14,300	
テナートロンボーン テナーバストロンボーン	DW5505	DW5552	DW5572	DW5529		DW5507	DW5511		DW5527	DW5582
	¥ 13,200	¥ 20,900	¥ 5,060	¥ 17,600		¥ 15,400	¥ 11,000		¥ 13,200	¥ 19,800
	DW5505B (真鍮 / アルミ)									
	¥ 16,500									
バストロンボーン	DW5505C (銅 / アルミ)									
	¥ 16,500									
バストロンボーン	DW5509	DW5553		DW5533		DW5508			DW5528	DW5583
	¥ 15,400	¥ 20,900		¥ 21,450		¥ 17,600			¥ 15,400	¥ 22,000
テナーホルン	DW5505	DW5558							DW5527	
	¥ 13,200	¥ 28,600							¥ 13,200	
	DW5505B (真鍮 / アルミ)									
	¥ 16,500									
バリトン	DW5505C (銅 / アルミ)									
	¥ 16,500									
バリトン	DW5523	DW5560							DW5536	DW5586
	¥ 22,000	¥ 33,000							¥ 22,000	¥ 25,300
ユーフォニアム	DW5513	DW5562							DW5512	DW5587
	¥ 33,000	¥ 52,800							¥ 33,000	¥ 37,400
チューバ	DW5518	DW5564 (in E <sup>b</sup> ) DW5566 (in B <sup>b</sup> )							DW5519	
	¥ 70,400	¥ 82,500							¥ 70,400	

# ACCESSORIES

## ■マウスピースポーチ



製品名	品番	価格
コルネット、フレンチホルン		
ナイロン	1本入れ DWA211	¥2,200
トランペット		
ナイロン	1本入れ DWA212	¥2,200



製品名	品番	価格
コルネット、トランペット、テナーホルン		
ナイロン	2本入れ DWA221	¥3,850
ナイロン	3本入れ DWA231	¥4,070
ナイロン	4本入れ DWA241	¥4,070



製品名	品番	価格
トロンボーン、ユーフォニアム		
ナイロン	1本入れ DWA210	¥2,200
ナイロン	3本入れ DWA230	¥4,950
チューバ		
ナイロン	1本入れ DWA216	¥2,750
ナイロン	3本入れ DWA236	¥4,950

## ■ミュートバッグ



製品名	品番	価格
フレンチホルン		
(DW5524 / DW5530 / DW5554)	DWA105	¥ 5,500
ユーフォニアム		
(DW5512 / DW5513)	DWA100	¥ 6,600
チューバ		
(DW5518 / DW5519)	DWA106	¥11,000

## ■トーンカラー

トランペットおよびコルネットの第3バルブケーシングの底に装着することで、余分な振動を抑え、よりまとまった音が得られます。美しい金めっきも特長です。

製品名	品番	価格
コルネット		
金めっき	DW4906	¥7,150
トランペット		
金めっき	DW4905	¥7,150



※イメージ図

## ■バルブオイル

シルクのような滑らかな動きと、3～4週間効果が持続するのが特長です。

滑らかな動きの秘密は、成分の中に PTFE が含まれていることです。PTFE は、現在までに発見されている物質の中で、最も摩擦係数の小さい物質です。また、PTFE には酸化を防ぐ作用もあり、効果の持続に繋がります。ピストンだけでなく、ロータリーにも使用できます。

※ PTFE (ポリテトラフルオロエチレン)

アドバンストフォーミュラ・バルブオイル

DW4930 ..... ¥1,650



## ■ミュートコルク

	ストレート (アルミニウム)	カップ	ストレート (木製)	エクステンディング チューブ	ストップピンゲ	プラクティス
スモールトランペット	DWC04 ¥1,650		DWC51 ¥1,540			
トランペット コルネット	DWC04 ¥1,650		DWC51 ¥1,540	DWC06 ¥1,650		DWC26 ¥1,650 ①
フレンチホルン	DWC24 ¥1,540 ⑥		DWC54 ¥1,375		DWC25 ¥1,650	
フリーゲルホルン	DWC05 ¥1,650 ④		DWC05 ¥1,650 ④			
アルトトロンボーン	DWC05 ¥1,650 ④					
テナートロンボーン テナーバストロンボーン	DWC05 ¥1,650 ④		DWC52 ¥1,650	DWC07 ¥2,200 ③		DWC27 ¥2,200 ②
バストロンボーン	DWC05 ¥1,650 ④	DWC33 ¥1,980 ⑤	DWC05 ¥1,650 ④	DWC08 ¥2,200		DWC28 ¥2,200
テナーホルン			DWC05 ¥1,650 ④			
バリトン	DWC33 ¥1,980 ⑤		DWC05 ¥1,650 ④			
ユーフォニアム	DWC13 ¥2,420					
テューバ	DWC18 ¥4,950		DWC18 ¥4,950			
テューバ (in E <sup>b</sup> )			DWC18 ¥4,950			



① DWC26 ..... ¥1,650



④ DWC05 ..... ¥1,650



② DWC27 ..... ¥2,200



⑤ DWC33 ..... ¥1,980



③ DWC07 ..... ¥1,980



⑥ DWC24 ..... ¥1,540

[注] ●は画像番号です。





# World's Largest Range of MOUTHPIECES, MUTES & ACCESSORIES

## BUFFET CRAMPON

株式会社 ビュッフェ・クランポン・ジャパン

〒135-0016 東京都江東区東陽4-8-17

TEL.03(5632)5511 FAX.03(5632)5526

[www.buffetcrampongroup.com/ja/](http://www.buffetcrampongroup.com/ja/)

製品の仕様や形状を変更したり、価格を改定する場合があります。

取扱店名